



other pre-engineered solutions



OTROS
ACCESORIOS Y
SOLUCIONES

LA RESPUESTA GLOBAL A SUS DESAFÍOS INDUSTRIALES

El grupo SF reúne profesionalidad,
experiencia, medios técnicos y
compromiso humano para
responder a sus necesidades.





Queremos ser su mejor aliado en el competitivo mercado global

Plastic & Die Casting

CONSUMER



MEDICAL



AERONAUTIC



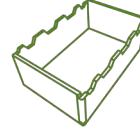
COSMETIC



AUTOMOTIVE



PACKAGING



TOYS



TECHNICAL



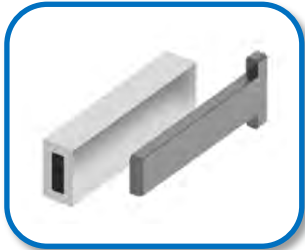
for everything you need



PRODUCTO TÉCNICO

OTROS ACCESORIOS Y SOLUCIONES

índice click & go



R0781

**DISPOSITIVO AUTOMÁTICO
CORTE MAZAROTA**



R0353

RECUPERACIÓN ADELANTADA



R0354

**RECUPERACIÓN ADELANTADA
MAGNUM**



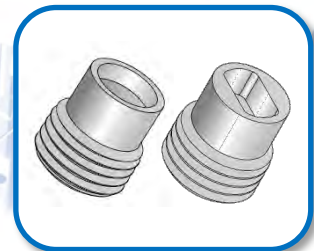
R0363

**CONTADOR DE CICLOS
MECÁNICO PARA
PARTE MÓVIL Y FIJA**



R0362

**CONTADOR DE CICLOS MECÁNICO
DE CUERPO CILÍNDRICO PARA
PARTE MÓVIL Y FIJA**



PE - PEC

PORTA-EXPULSORES



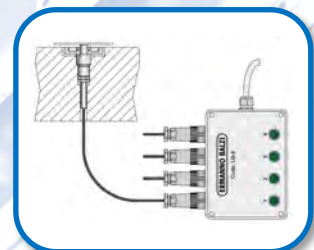
SC - SCR

SELECTOR DE COLADA



EI

EXTRACTOR INSERTOS



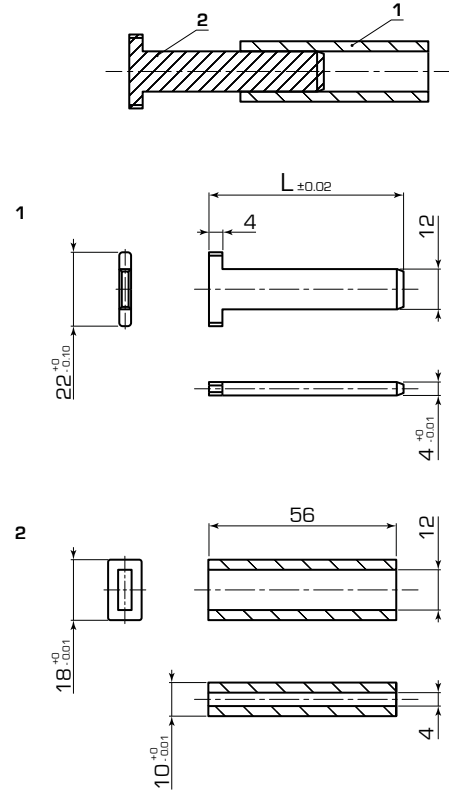
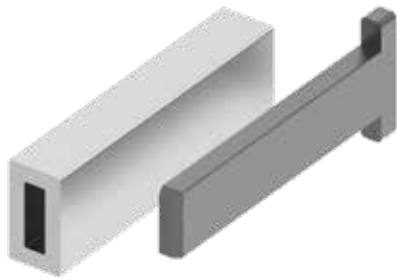
SM - LD

**SENSOR INSERTOS
DISTRIBUIDOR LÓGICO**



Calidad y Servicio desde 1965

R0781 Dispositivo automático corte mazarota
Automatic sprue cutting device



Descripción:

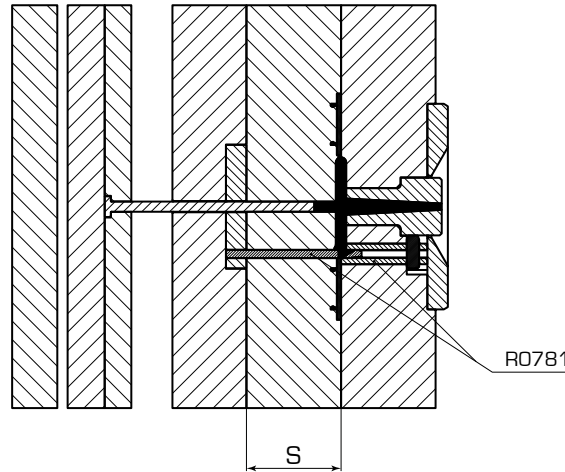
Componentes y materiales:
1 - Elemento de corte: 1.2343 Templado + DLC, 52-54 HRC
2 - Casquillo: 1.2379 Templado 54-56 HRC

Description:

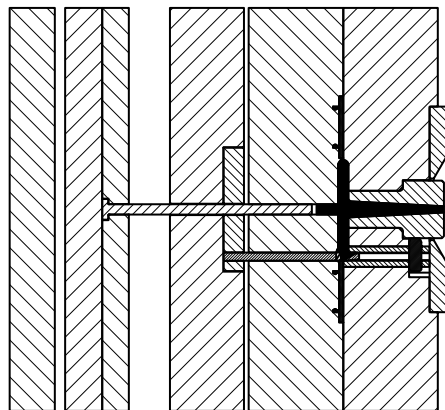
Parts and Materials:
1 - Cutting component: 1.2343 Hardened + DLC, 52-54 HRC
2 - Bush: 1.2379 Hardened 54-56 HRC

Código Code	Espesor placa Plate thickness S	L
R0781-08-0001	27	49
R0781-08-0002	36	58
R0781-08-0003	46	68
R0781-08-0004	56	78
R0781-08-0005	76	98
R0781-08-0006	96	118

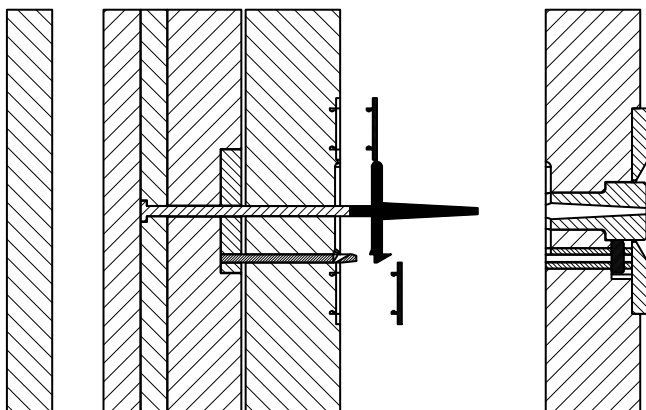
R0781 Dispositivo automático corte mazarota
Automatic sprue cutting device



Inyección
Injection



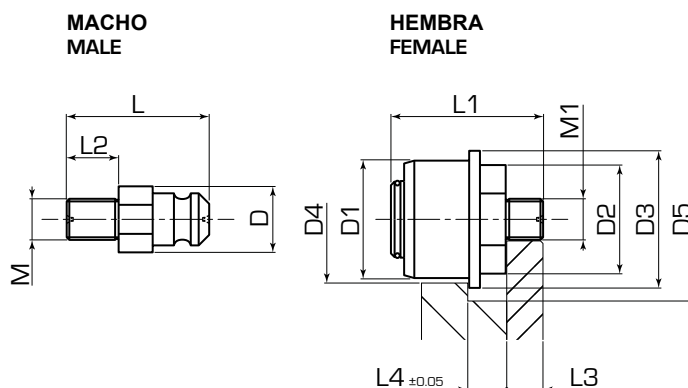
Corte mazarota
Sprue cut



Expulsión
Ejection



R0353 Recuperación adelantada - AGS Quick knockout coupler - AGS



Descripción:

Ejemplo de pedido: R0353-08-0001

Nota: Se recomienda no utilizar grasa para la lubricación. Si es necesario, utilice aceite muy fluido. Se recomienda una limpieza periódica con aire comprimido. Respetar la cota L4 que se refiere al alojamiento a realizar en la placa.

Description:

Example of purchasing order: R0353-08-0001

Note: It is recommended not to use grease for lubrication. If necessary, use very thin oil. Periodic cleaning with compressed air is recommended. Respect the L4 dimension which refers to the hole to be made on the plate.

Parte macho

Male part

Código Code	Tipo Type	F max (kg)	D	L	L2	M									
						M10x1.5	M12x1.75	M14x2	M16x2	M18x2.5	M20x2.5	M24x3	M27x3	M30x3.5	M36x4
R0353-08	Micro	1500	22.8	45.5	20	0001	0002	0003	0004						
R0353-08	Mignon	2400	25.8	55	20	0008	0009	0010	0011						
R0353-08	Normal	3200	35	68	25				0014	0015	0016	0017	0018	0019	
R0353-08	Extra/Maxi	10000	43	82.5	30							0028	0029	0030	0031

Parte hembra

Female part

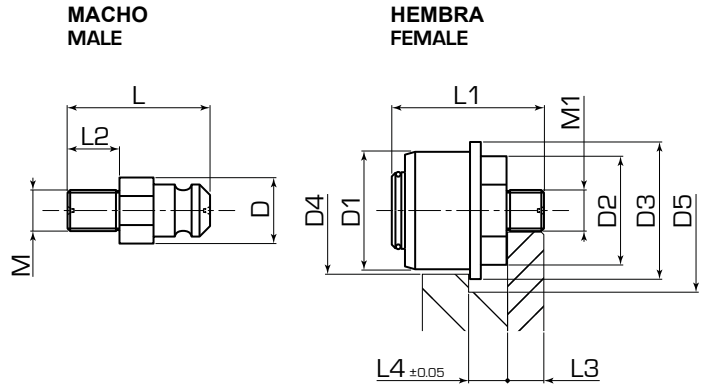
Código Code	Tipo Type	F max (kg)	D1	L1	D2	D3	D4	D5	L3	L4	M1		
											M12x1.75	M16x1.5	M16x2
R0353-08	Micro	1500	32	42.5	32	39	34	43	15	9	0005	0006	0007
R0353-08	Mignon	2400	38	52	38	48	40	53	15	13	0012	0013	

Código Code	Tipo Type	F max (kg)	D1	L1	D2	D3	D4	D5	L3	L4	M1							
											M16x1.5	M16x2	M18x1.5	M20x1.5	M20x2.5	M24x1.5	M27x1.5	M30x1.5
R0353-08	Normal	3200	56	68	52	65	58	70	18	17	0020	0021	0022	0023	0024	0025	0026	0027

Código Code	Tipo Type	F max (kg)	D1	L1	D2	D3	D4	D5	L3	L4	M1				
											M24x1.5	M27x1.5	M30x1.5	M30x2	M36x1
R0353-08	Extra/Maxi	10000	64	86.5	60	73	66	79	23	22	0032	0033	0034	0035	0036

R0354

Recuperación adelantada - AG/S001 MAGNUM
Quick knockout coupler - AG/S001 MAGNUM



Descripción:

Ejemplo de pedido: R0354-08-0001

Nota: Las dimensiones pueden estar sujetas a cambios por mejoras del fabricante.

Description:

Example of purchasing order: R0354-08-0001

Note: the dimensions may be subject to change for improvements by the manufacturer.

Parte macho

Male part

Código Code	Tipo Type	D	L	L2	M	
					M42x4.5	UNC 1 1/4" - 07
R0354-08	Magnum	53	92	36	0001	0002

Parte hembra

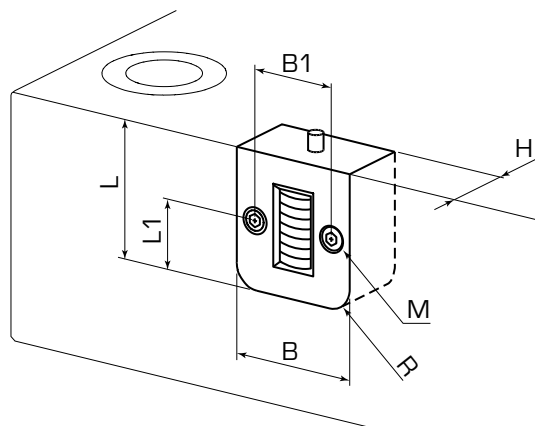
Female part

Código Code	Tipo Type	D1	L1	D2	D3	D4	D5	L3	L4	M1	
										M42x4.5	UNC 1 1/2" - 12
R0354-08	Magnum	76	115	75	85	78	90	30	29	0003	0004



R0363

Contador de ciclos mecánico para parte móvil y fija
Mechanical cycle counter for movable and stationary half



Descripción:

Ejemplo de pedido: R0363-08-0001
 Material cuerpo: Nylon
 Temperatura máx. de trabajo: 120 °C
 Contador mecánico de 7 cifras, no reseteable.

Description:

Example of purchasing order: R0363-08-0001
 Body material: Nylon
 Max working temperature: 120 °C
 Mechanical 7-digit counter, non-resettable

Código Code	B	L	H	B1	L1	M	R	Tipo Type	
								Lado móvil Movable half	Lado fijo Stationary half
R0363-08-	38	48	26	28	24	M4 x 25	8	0001	0002

El contador de ciclos mecánico monitoriza el número de ciclos del molde, siguiendo su actividad a lo largo de su vida operativa. El montaje al ras de la abertura del molde hace que la numeración sea fácilmente visible para el operador.

Método de instalación:

- 1: realizar el asiento según las dimensiones indicadas en la figura
- 2: fije el contador de golpes con los tornillos
- 3: el actuador debe estar paralelo a la apertura del molde

Patente europea No. EP726129

The mechanical cycle counter monitors the number of mould's cycles, following its activity throughout its operational life. The mounting on the opening line of the mould makes the numbers easily visible to the operator.

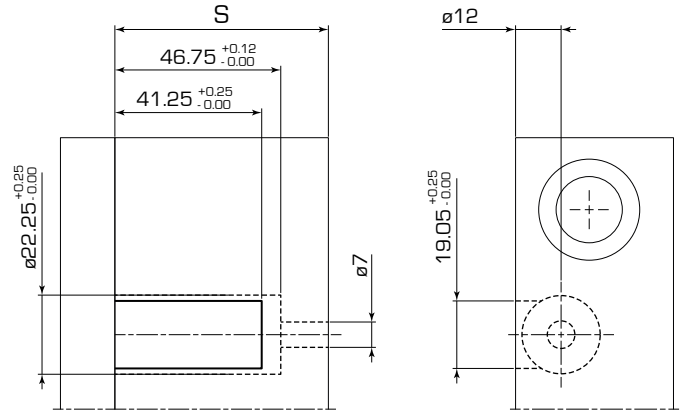
Installation method:

- 1: execute the seat according to the measures indicated on the drawing
- 2: fix with screws
- 3: the actuator must be parallel to the mould opening

European Patent No. EP726129

R0362

Contador de ciclos mecánico de cuerpo cilíndrico para parte móvil y fija
Mechanical cycle counter with cylindrical body for movable and stationary half



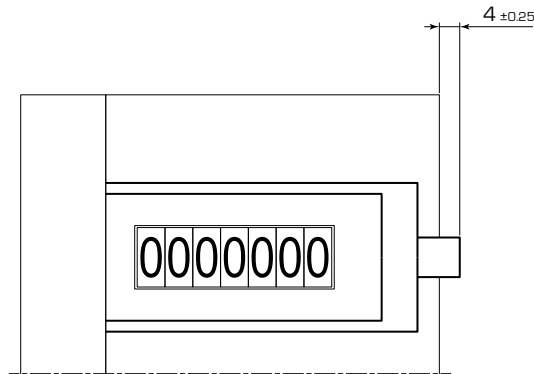
Descripción:

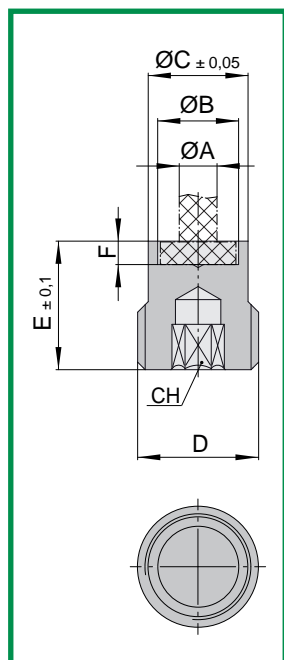
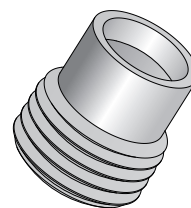
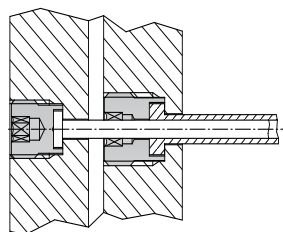
Ejemplo de pedido: R0362-08-0001
Material cuerpo: Nylon
Temperatura máx. de trabajo: 120 °C
Contador mecánico de 7 cifras, no reseteable.

Description:

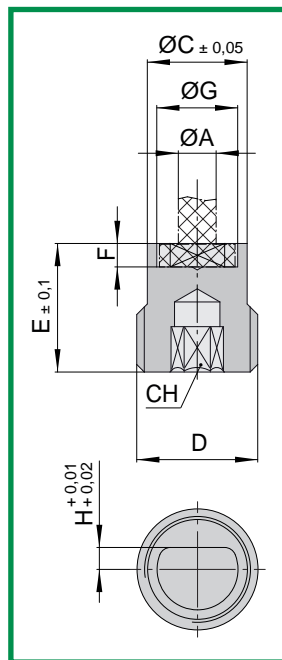
Example of purchasing order: R0362-08-0001
Body material: Nylon
Max working temperature: 120 °C
Mechanical 7-digit counter, non-resettable

Código Code	S	Tipo Type	
		Lato mobile Movable half	Lato fijo Stationary half
R0362-08	56	0001	0002

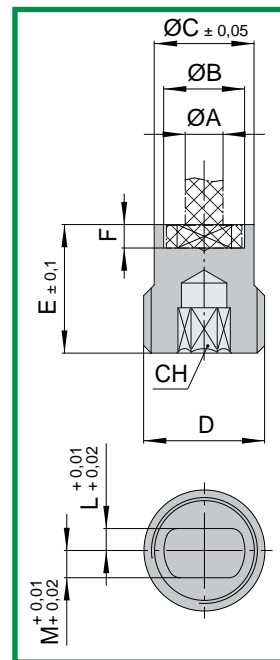




COD.: PE-..



COD.: PEPS-..



COD.: PEP-..

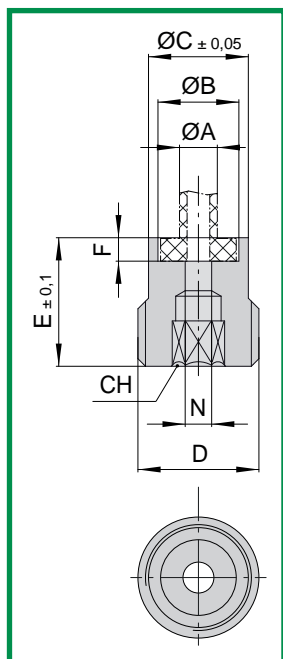
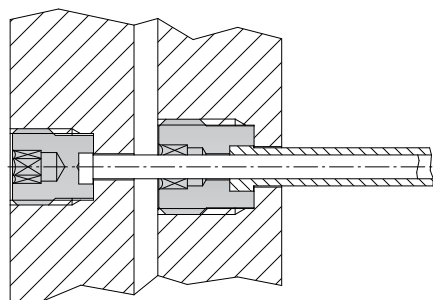
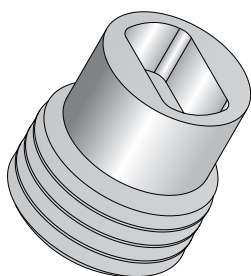
COD.			A	B	C	D	E	F	G	H	L	M	CH
PE-2	PEPS-2	PEP-2	2	4,6	8,3	M10	14	2,1	4,1	1,2	1,1	1,4	4
PE-2,5	PEPS-2,5	PEP-2,5	2,5	5,6	8,3	M10	14	2,1	5,1	1,4	1,3	1,6	4
PE-3	PEPS-3	PEP-3	3	6,6	8,3	M10	14	3,1	6,1	1,7	1,6	2,3	4
PE-3,5	PEPS-3,5	PEP-3,5	3,5	7,7	9,7	M12	14	3,1	7,1	1,9	1,8	2,5	4
PE-4	PEPS-4	PEP-4	4	8,7	11,2	M14	16	3,1	8,1	2,5	2,4	3,1	5
PE-5	PEPS-5	PEP-5	5	10,7	13,2	M16	17	3,1	10,1	3	2,9	3,6	6
PE-6	PEPS-6	PEP-6	6	12,5	14,5	M18	18	5,1	12,1	3,5	3,4	4,1	6
PE-8	PEPS-8	PEP-8	8	14,7	17,2	M20x2	20	5,1	14,1	4,5	4,4	5,1	8
PE-10	PEPS-10	PEP-10	10	16,7	19,2	M22x2	20	5,1	16,1	5,5	5,4	6,1	8
PE-12	PEPS-12	PEP-12	12	18,7	22,5	M25x2	22	7,1	18,1	6,5	6,4	7,1	12
PE-14	PEPS-14	PEP-14	14	22,7	27	M30x2	22	7,1	22,1	8,5	8,4	9,1	12
PE-16	PEPS-16	PEP-16	16	22,7	27	M30x2	22	7,1	22,1	9	8,9	9,6	12

CARACTERÍSTICAS

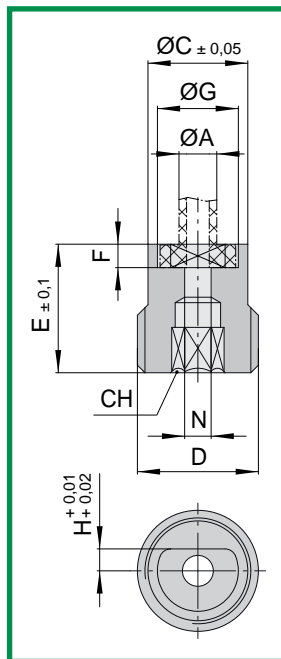
- 1) FACILIDAD DE APLICACIÓN;
- 2) VOLUMEN REDUCIDO;
- 3) GEOMETRÍA ANTI-BLOQUEO DEL EXPULSOR;
- 4) DIMENSIONADO PARA EXPULSORES DE NORMA ISO 6751 (DIN. 1530 A).



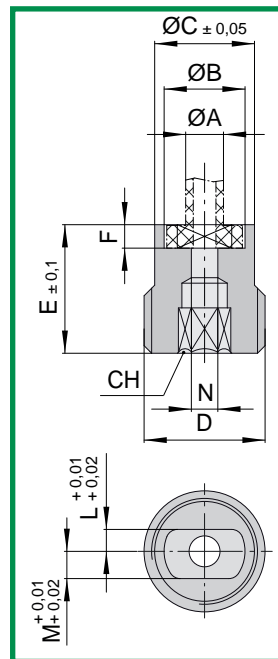
PORTA-EXPULSORES TUBULARES



COD.: **PEC-..**



COD.: **PECPS-..**

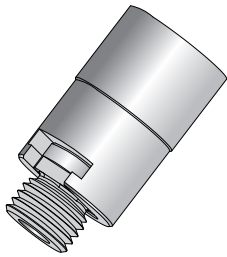


COD.: **PECP-..**

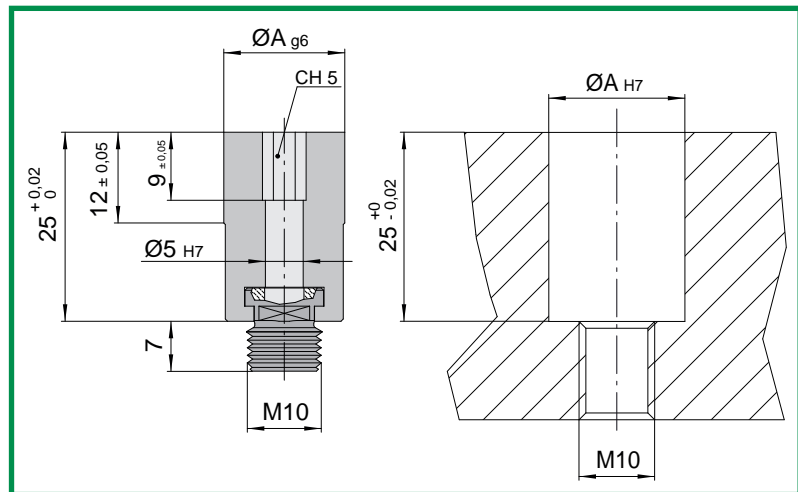
COD.			A	B	C	D	E	F	G	H	L	M	N	CH
PEC-2	PECPS-2	PECP-2	4	8,7	11,2	M14	16	3,1	8,1	2,5	2,4	3,1	2,5	5
PEC-3	PECPS-3	PECP-3	5	10,7	13,2	M16	17	3,1	10,1	3	2,9	3,6	3,5	6
PEC-4	PECPS-4	PECP-4	6	12,5	14,5	M18	18	5,1	12,1	3,5	3,4	4,1	4,5	6
PEC-5	PECPS-5	PECP-5	8	14,7	17,2	M20x2	20	5,1	14,1	4,5	4,4	5,1	5,5	8
PEC-6	PECPS-6	PECP-6	10	16,7	19,2	M22x2	20	5,1	16,1	5,5	5,4	6,1	6,5	8
PEC-8	PECPS-8	PECP-8	12	20,7	24	M27x2	22	7,1	20,1	6,5	6,4	7,1	8,5	12
PEC-10	PECPS-10	PECP-10	14	22,7	27	M30x2	22	7,1	22,1	8,5	8,4	9,1	10,5	12
PEC-12	PECPS-12	PECP-12	16	22,7	27	M30x2	22	7,1	22,1	9	8,9	9,6	12,5	12

CARACTERÍSTICAS

- 1) FACILIDAD DE APLICACIÓN;
VOLUMEN REDUCIDO;
- 2) GEOMETRÍA ANTI-BLOQUEO DEL EXPULSOR TUBULAR;
- 3) DIMENSIONADO PARA EXPULSORES TUBULARES NORMA ISO 8405 (DIN. 16756).



COD.: **SC-..**



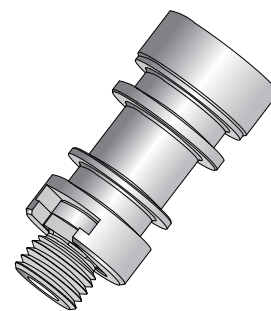
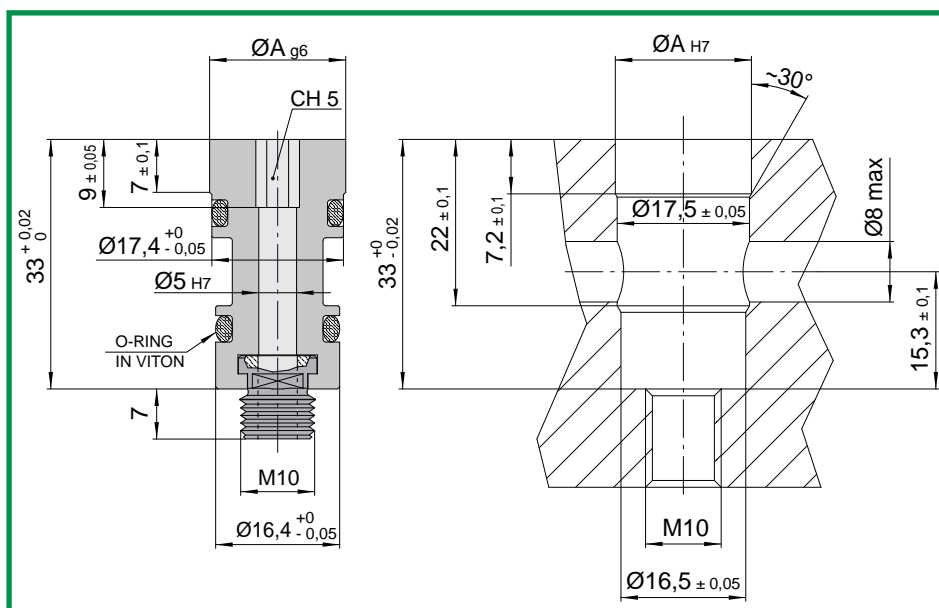
COD.	A
SC-14	14
SC16	16

Mat.: AISI 420B
Dureza: 50÷52 HRC

CARACTERÍSTICAS

- 1) FACILIDAD DE MONTAJE Y DESMONTAJE FRONTAL
- 2) INOXIDABLE;
- 3) PREDISPUERTO PARA EXPULSORES Ø5mm.

SELECTOR DE COLADA CON REFRIGERACIÓN



COD.: **SCR-18**

COD.	A
SCR-18	18

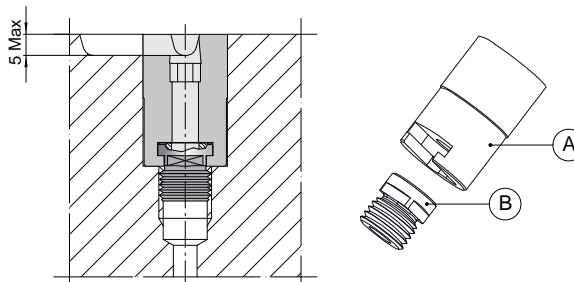
Mat.: AISI 420B
Dureza: 50÷52 HRC

CARACTERÍSTICAS

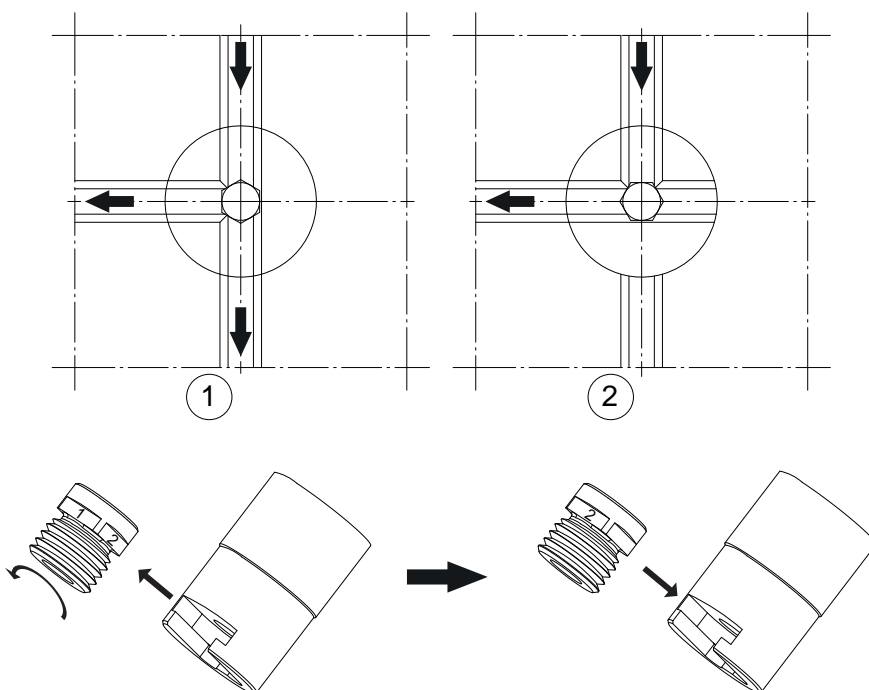
- 1) FACILIDAD DE MONTAJE Y DESMONTAJE FRONTAL;
- 2) POSIBILIDAD DE REFRIGERAR LA ZONA DE INYECCIÓN;
- 3) INOXIDABLE;
- 4) PREDISPUERTO PARA EXPULSORES Ø5mm.

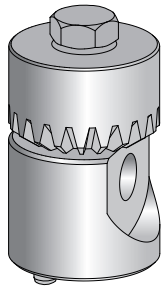
PROCEDIMIENTO DE APLICACIÓN

1. Inserir en el alojamiento el selector de colada atornillándolo hasta el fondo.
2. Realizar el mecanizado necesario para la ejecución del canal de colada.
3. Para cambiar la orientación del canal de colada basta con desenroscar el selector, quitar el tornillo B y volver a introducirlo girado en el ángulo deseado (90° - 180° - 270°).

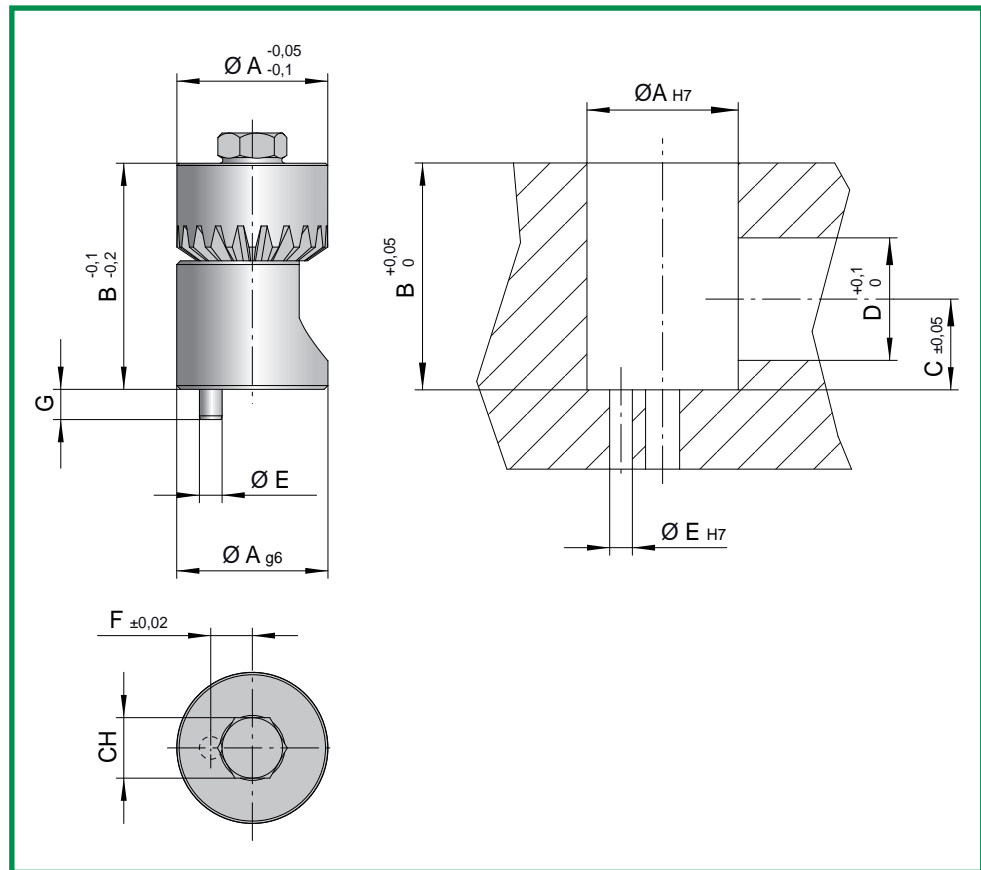


EJEMPLO DE APLICACIÓN





COD.: EI-..



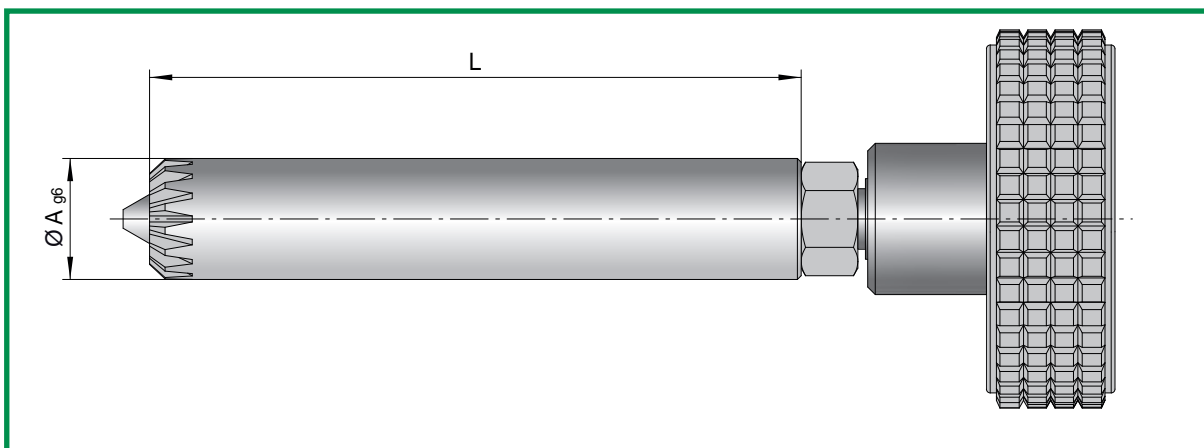
COD.	CH	A	B	C	D	E	F	G
EI-203	3	20	30	12	16,2	3	5,5	4
EI-204	4							
EI-205	5							
EI-206	6							
EI-208	8							

Mat.: 7225. Dureza: 800 N/mm² (21,7 HRC)
Nitruración profundidad 0,1mm

CARACTERÍSTICAS

- 1) REDUCIDAS DIMENSIONES;
- 2) SISTEMA ROBUSTO APTO HASTA PARES DE APRIETE MEDIOS;
- 3) FACILIDAD DE INSTALACIÓN.

LLAVE PARA EXTRACTOR INSERTOS

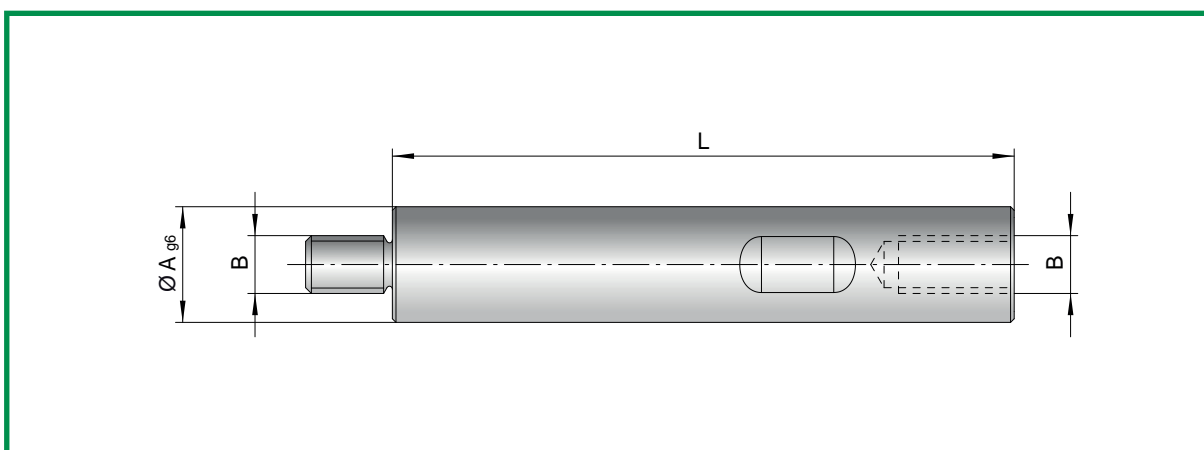


COD.: **EI-..C**

COD.	A	L
EI-20C	16	150

Mat.: 7225. Dureza: 800 N/mm² (21,7 HRC)
Nitruración profundidad 0,1mm

PROLONGADOR PARA LLAVE EXTRACTOR INSERTOS



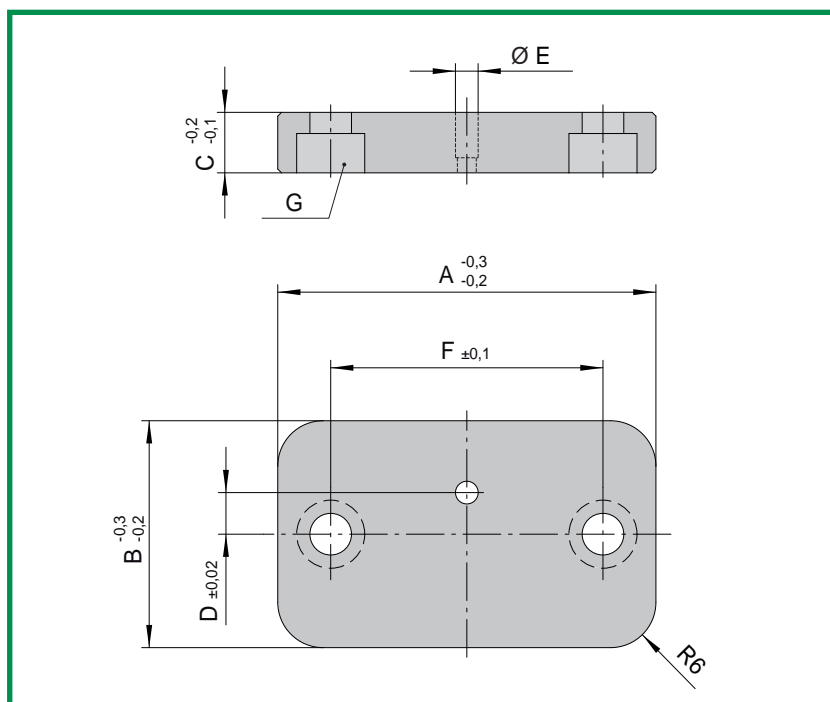
COD.: **EI-..PC**

COD.	A	B	L
EI-20PC	16	M8	150

Mat.: 7225. Dureza: 800 N/mm² (21,7 HRC)
Nitruración profundidad 0,1mm



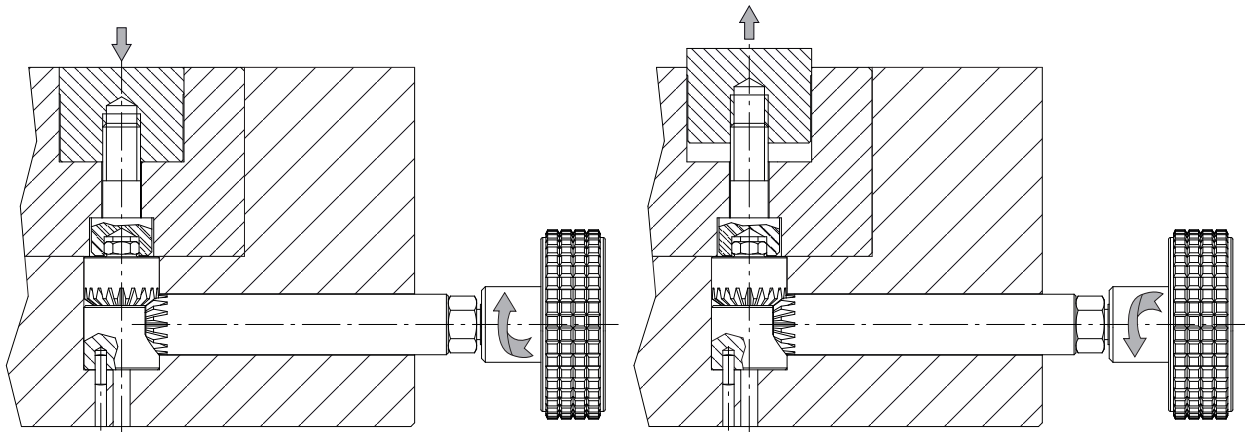
PLACA PARA EXTRACTOR INSERTOS



COD.: **EI-..PI**

COD.	A	B	C	D	E	F	G
EI-20PI	44	25	8	5,5	3	30	M5

Mat.: Acero al carbono. Dureza: 540 HRV
Nitrurado profundidad 0,3mm

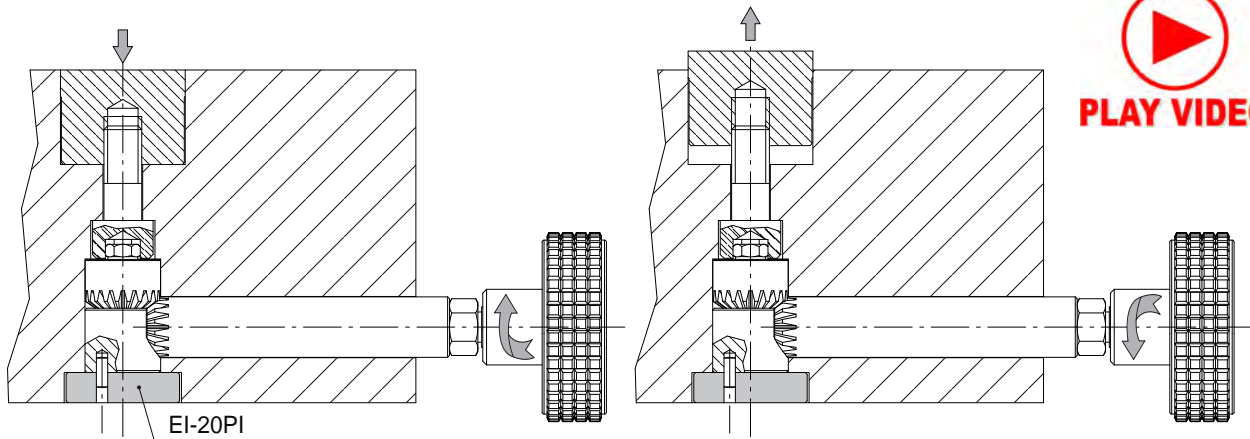


FIJACIÓN

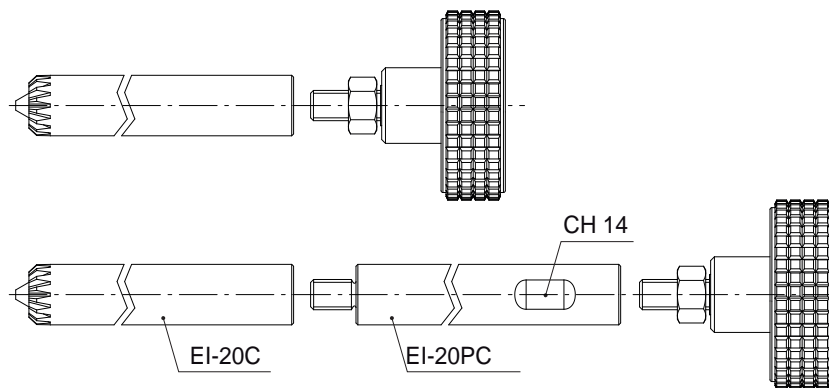
- Para fijar el inserto, basta con girar la llave en sentido horario .

EXTRACCIÓN

- Para extraer el inserto, basta con girar la llave en sentido anti-horario.



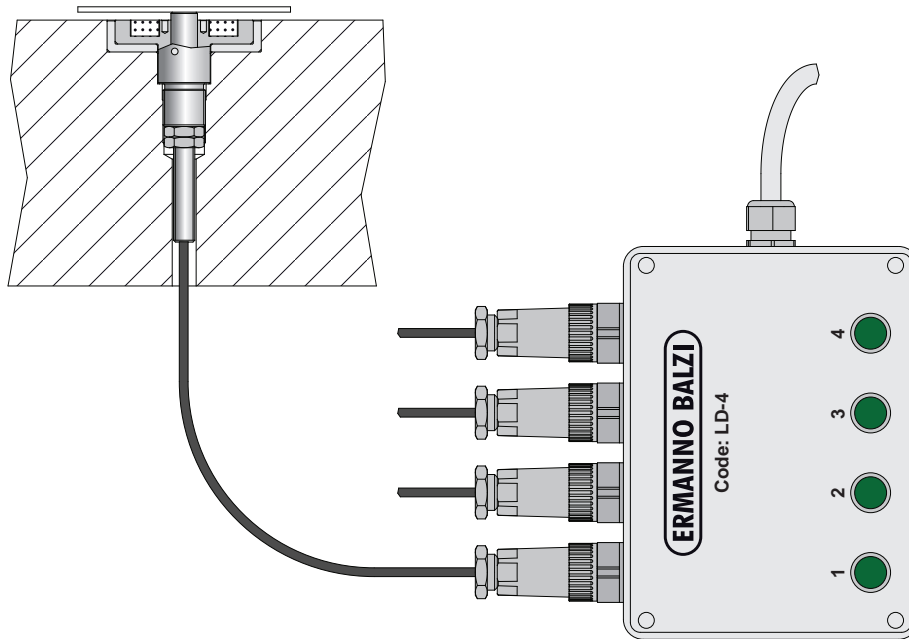
- En el caso de aplicaciones con alojamiento pasante, puede ser utilizada la placa ex profesa .



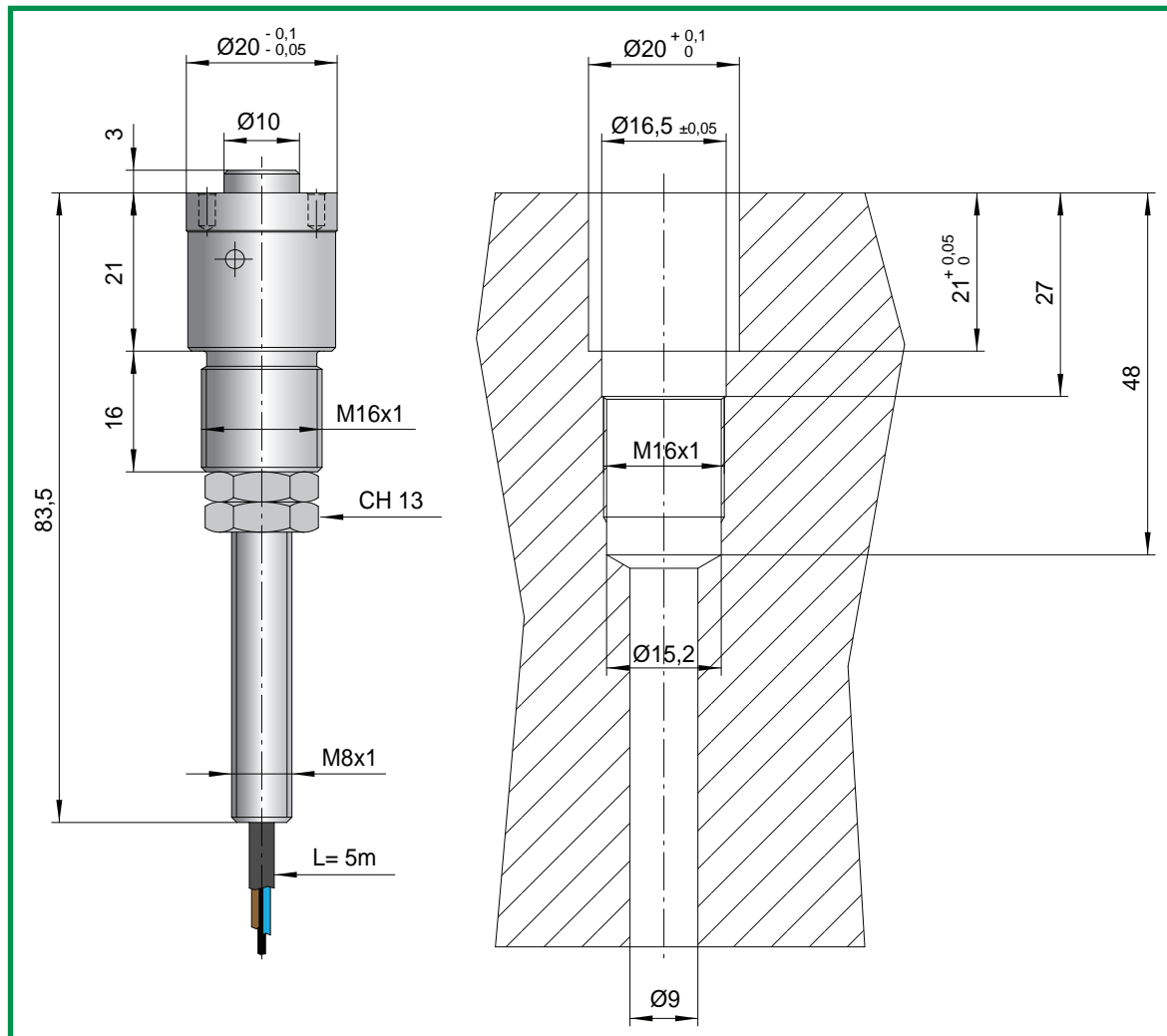
APLICACIÓN PROLONGADOR

- Desmontar el conjunto-mando de la llave EI-20C.
- Fijar el prolongador EI-20PC a la llave y bloquearla.
- Fijar el conjunto-mando al prolongador.

ERMANNNO BALZI



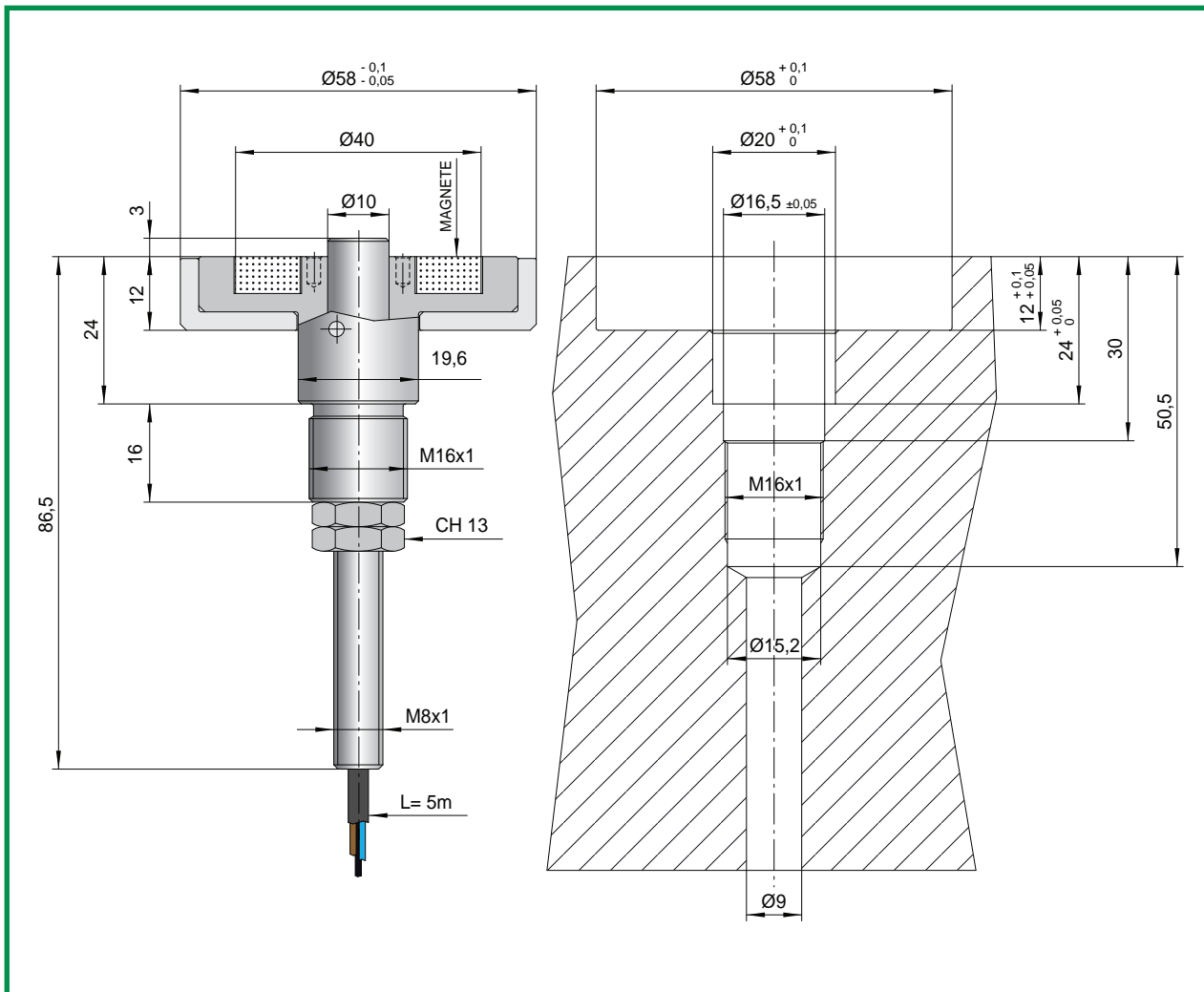
SENSOR INSERTOS



COD.: **SM-20**

CARACTERÍSTICAS

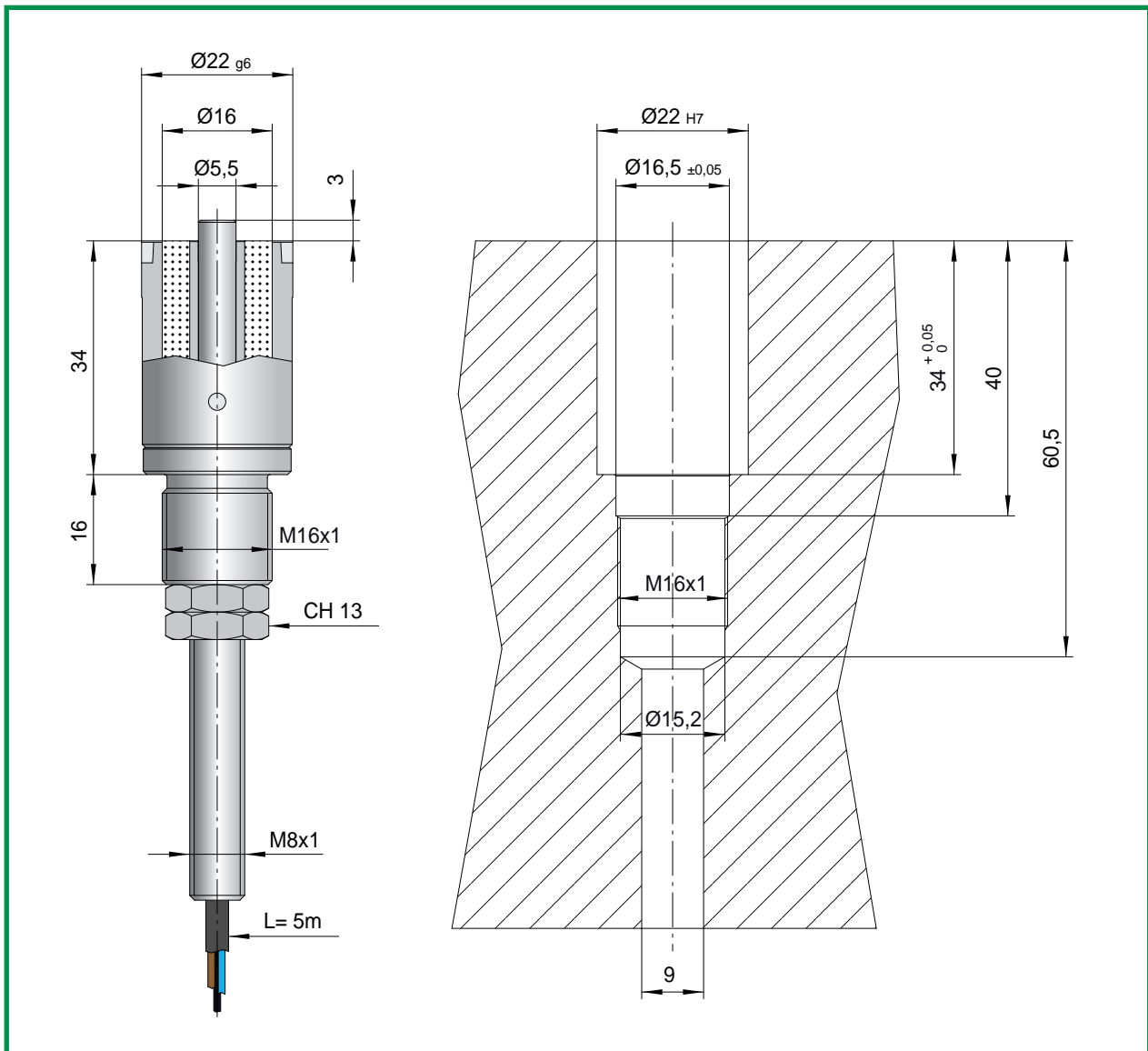
- 1) FACILIDAD DE APLICACIÓN;
- 2) LECTURA PRESENCIA INSERTO REGULABLE ENTRE 0 Y 2 mm DE LA LÍNEA DE PARTICIÓN
(calibrado standard a 1,5mm)
- 3) MÁXIMA TEMPERATURA DE TRABAJO 120°C;



COD.: **SMM-19**

CARACTERÍSTICAS

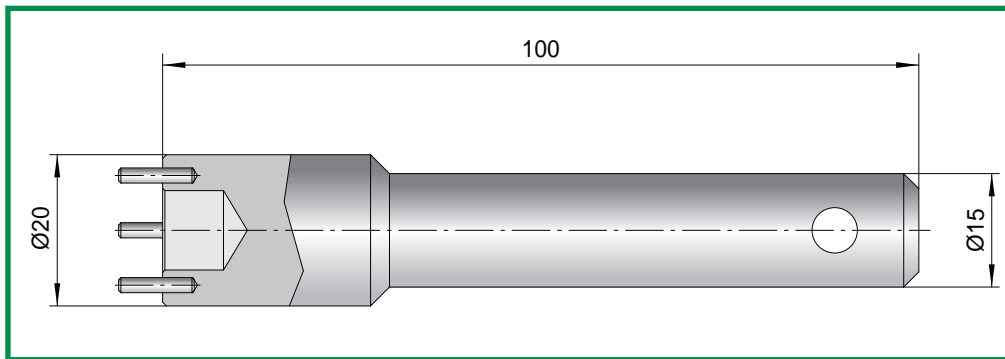
- 1) FACILIDAD DE APLICACIÓN;
- 2) FUERZA IMÁN DE 19 kN;
- 3) LECTURA PRESENCIA INSERTO REGULABLE ENTRE 0 Y 2 mm DE LA LÍNEA DE PARTICIÓN (calibrado standard a 1,5mm);
- 4) MÁXIMA TEMPERATURA DE TRABAJO 120°C.



COD.: **SMM-5**

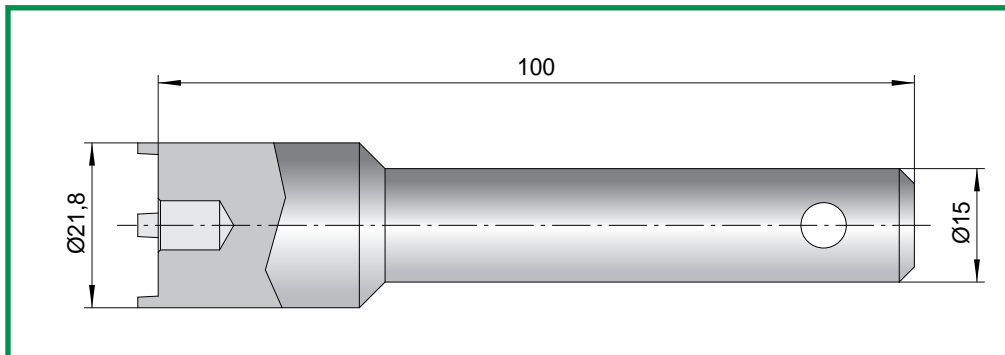
CARACTERÍSTICAS

- 1) FACILIDAD DE APLICACIÓN;
- 2) FUERZA IMÁN DE 5 kN;
- 3) LECTURA PRESENCIA INSERTO REGULABLE ENTRE 0 Y 2 mm DE LA LÍNEA DE PARTICIÓN
(calibrado standard a 1,5mm);
- 4) MÁXIMA TEMPERATURA DE TRABAJO 120°C.



COD.: **SM-C1**

COD.	SM-20	SMM-19
SM-C1	✓	✓



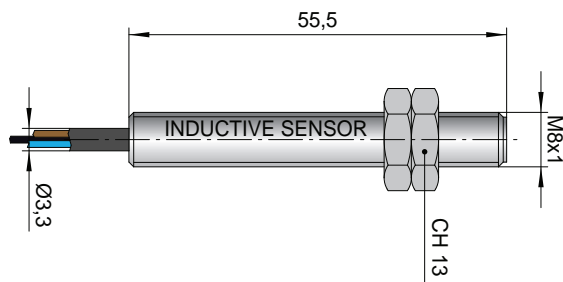
COD.: **SM-C2**

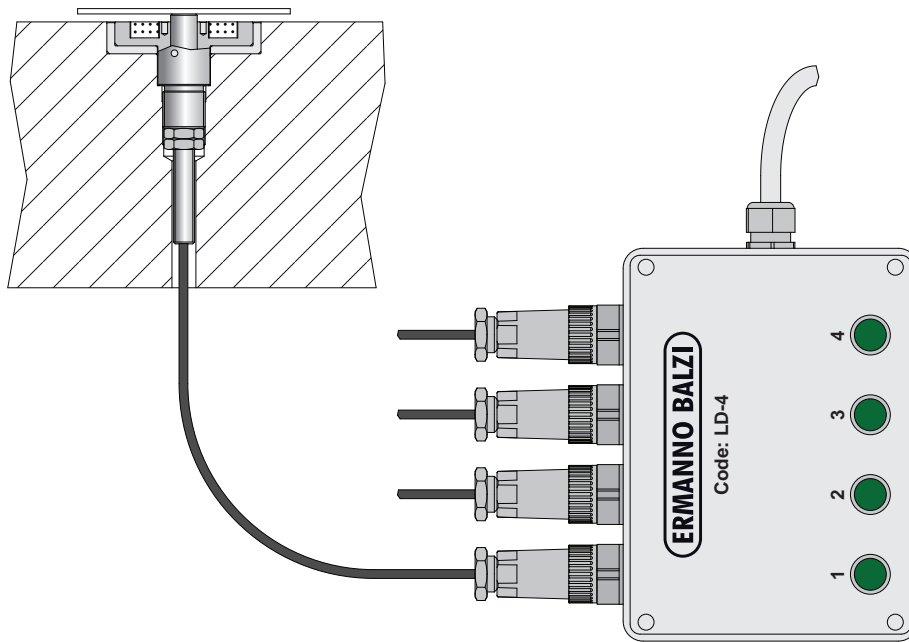
COD.	SMM-5
SM-C2	✓



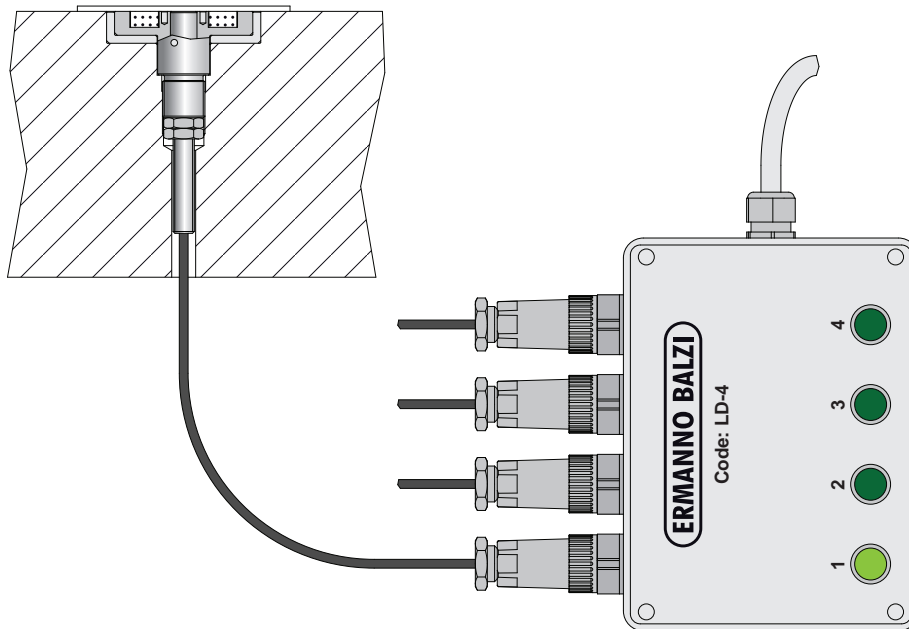
COD.	SENSOR INDUCTIVO PNP	
SM-IS	Tipo de contacto	NO
	Tensión nominal de trabajo	24.0 V
	Rango de tensión de trabajo	De 10.0 a 30.0 V
	Corriente nominal de trabajo	200mA
	Frecuencia de conmutación máx	1500Hz
	Tipo de sensor	Inductivo PNP
	Caída de tensión estática máx	2.5V
	Rango temperatura de trabajo	+120°C / -25°C
	Protección inversión de polaridad	Si
	Tipo de protección sensor	IP67
	Tipo de protección cable salida	IP60

CABLE SENSOR	
MARRÓN	+24Vdc
AZUL	0Vdc
NEGRO	CARGA (AI RELÉ)

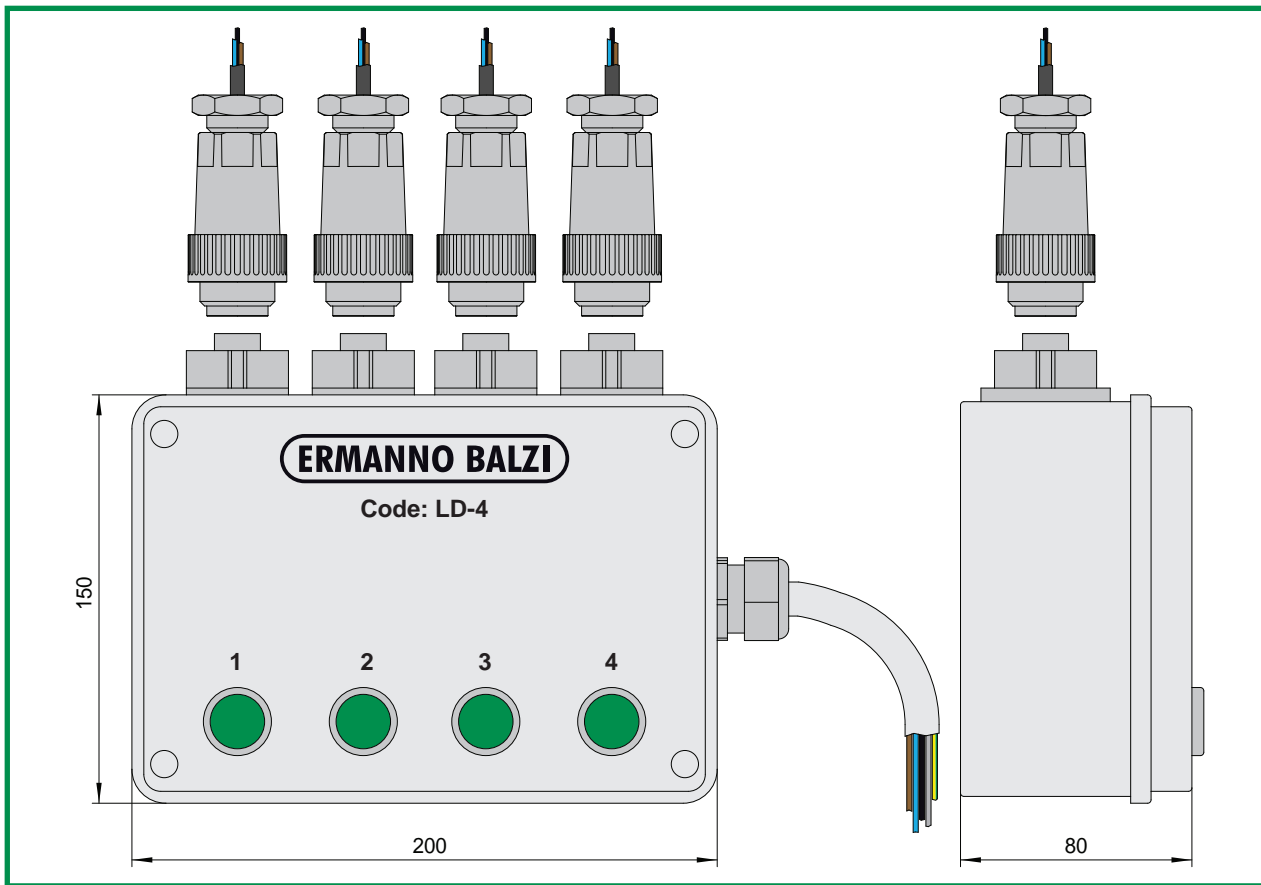




OFF- led apagado sin señal activa



ON- led encendido con señal activa



COD.: LD-..

COD.	N° CONECTORES
LD-2	2
LD-4	4
LD-6	6

CONEXIÓN ELÉCTRICA

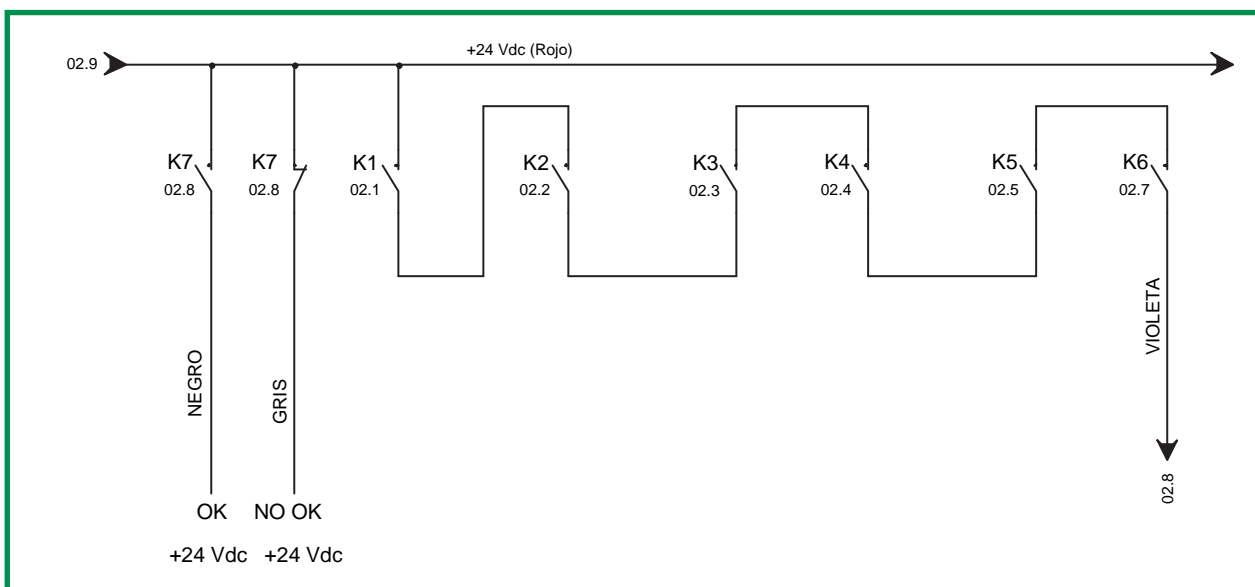
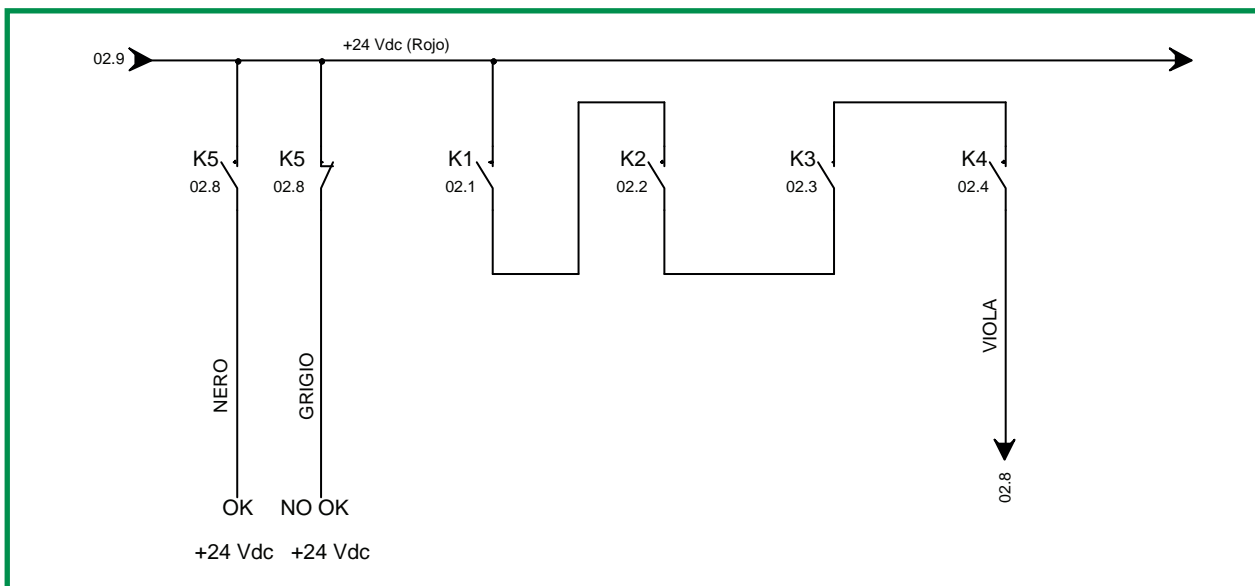
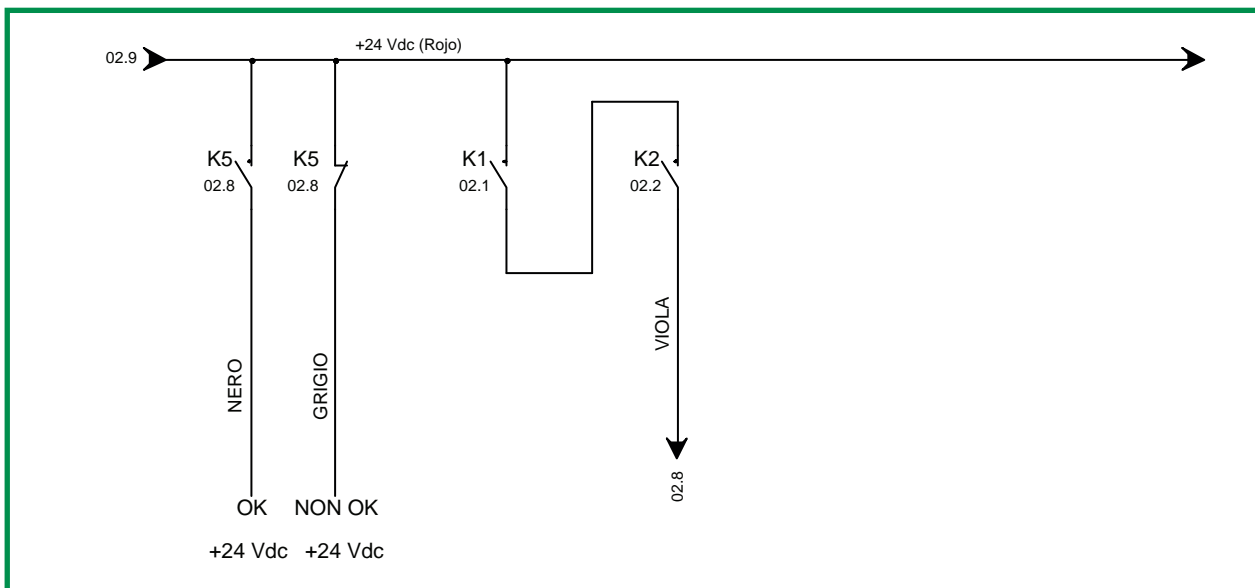
CABLE ALIMENTACIÓN 5G 1,5

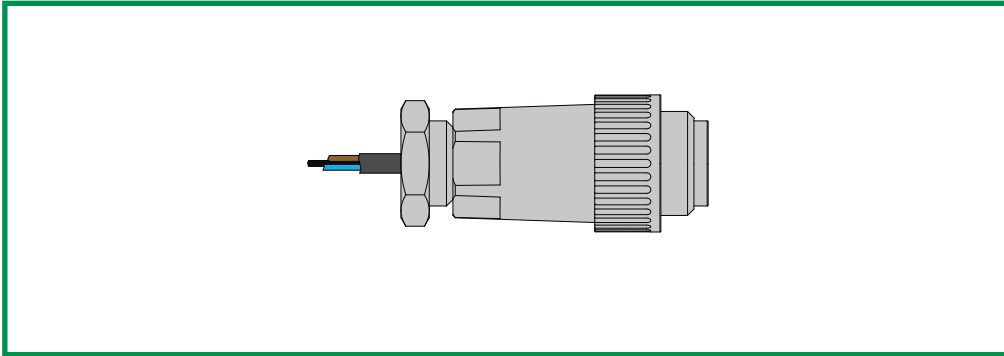
MARRÓN	+24Vdc
AZUL	0Vdc
NEGRO	RETORNO +24Vdc AL PLC (OK)
GRIGIO	RETORNO +24Vdc AL PLC (NON OK)
AMARILLO/VERDE	NO CONECTADO

CARACTERÍSTICAS

- 1) CONEXIONADO HASTA N°6 SENSORES;
- 2) ENVÍO DE LA SEÑAL DE CONSENTIMIENTO A LA PRENSA CON TODOS LOS SENSORES ENCENDIDOS;
- 3) ENVÍO DE LA SEÑAL DE FALTA DE CONSENTIMIENTO A LA PRENSA CON ALMENOS UN SENSOR NO ENCENDIDO;
- 4) LED DE SEÑAL VISUAL ESTADO SENSORES.

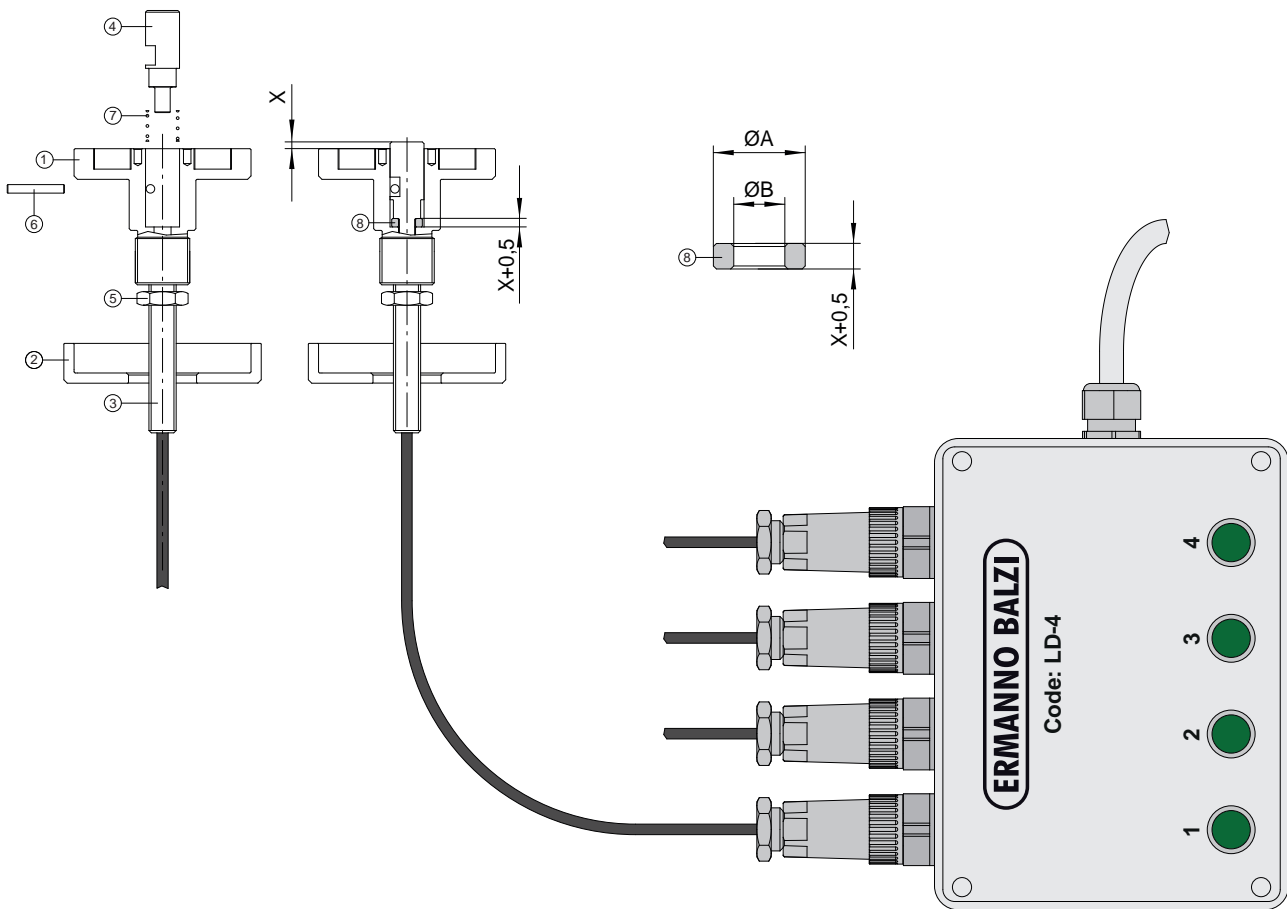
ESQUEMA ELÉCTRICO DISTRIBUIDOR LÓGICO





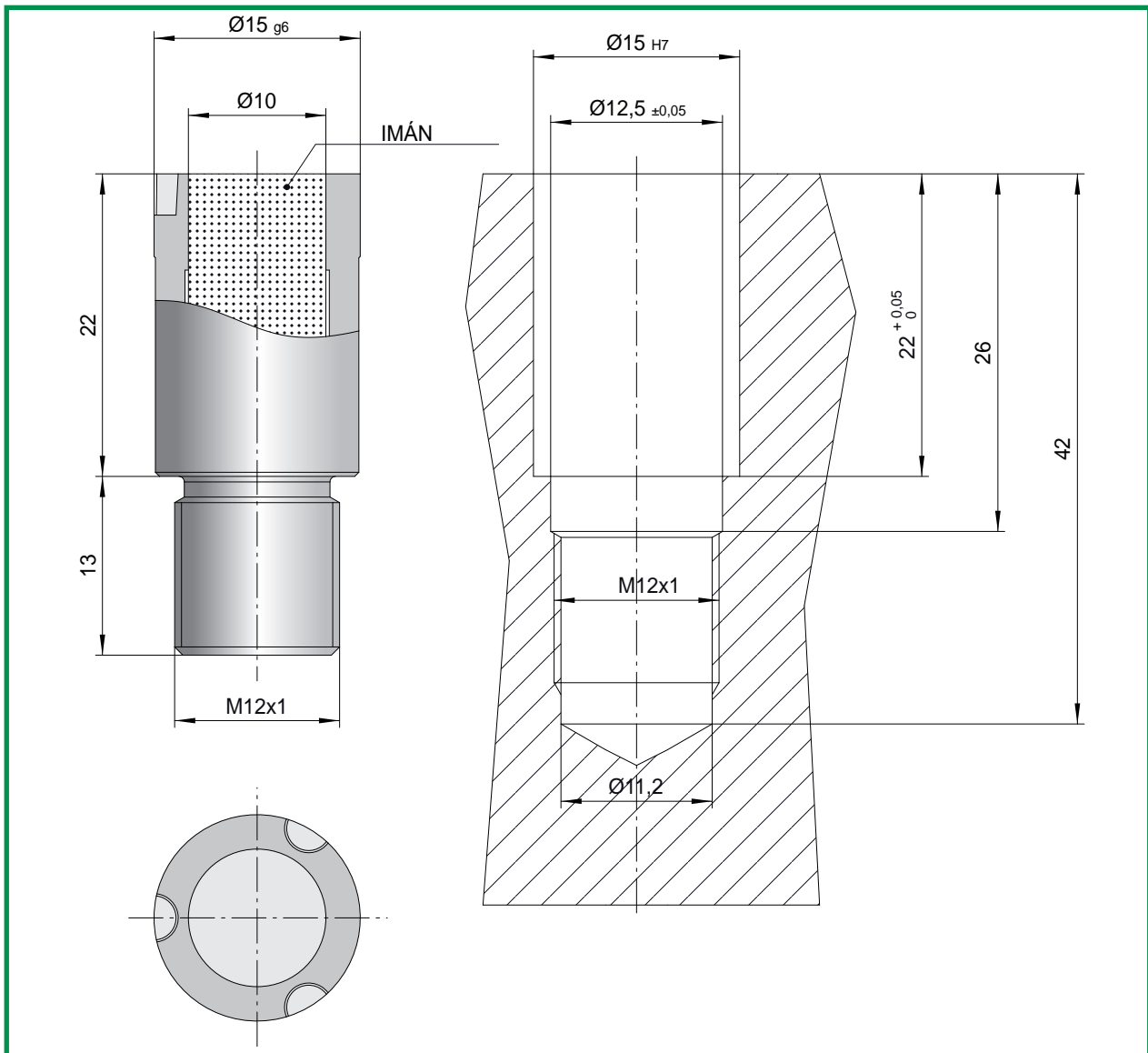
CÓD.: CODE: **SM-CE**

CABLE SENSOR	
MARRÓN	PIN-1
AZUL	PIN-2
NEGRO	PIN-3



- CONECTAR EL SENSOR INSERTOS AL DISTRIBUIDOR LÓGICO LD-...;
- ENCHUFAR EL DISTRIBUIDOR LÓGICO;
- AFLOJAR LA TUERCA 5;
- QUITAR LA BRIDA 2;
- RETIRAR EL PASADOR 6, EL PERNO 4 Y EL MUELLE 7;
- INSERTAR EL DISTANCIADOR 9 CON ESPESOR $X+0,5\text{mm}$ (X =POSICIÓN DE LECTURA);
- INSERTAR EL PERNO 4;
- MANTENIENDO FIRME EL SENSOR 3 GIRAR EN SENTIDO HORARIO EL CUERPO 1 HASTA EL ENCENDIDO DEL LED VERDE EN EL DISTRIBUIDOR LÓGICO LD-...;
- ATORNILLAR LA TUERCA 5 Y BLOQUEARLA;
- EXTRAER EL DISTANCIADOR 9;
- ENSAMBLAR LOS COMPONENTES 7, 4, 6 Y 2.

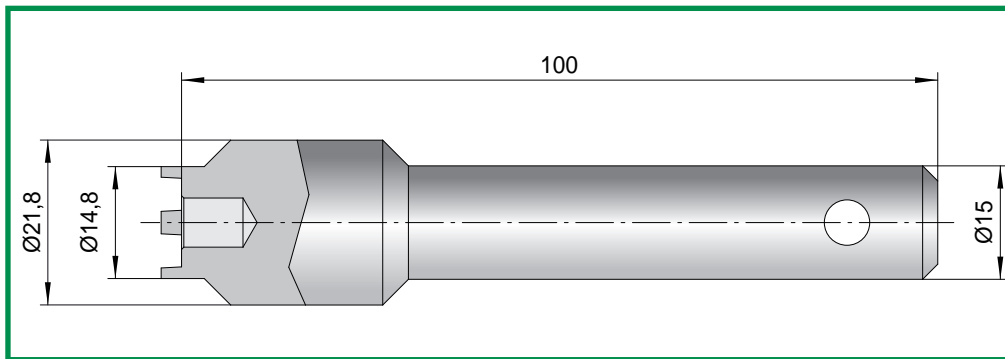
COD.	A	B
SM-20	9,5	5
SMM-19	9,5	5
SMM-5	5,45	4,1



COD.: **MS-5**

CARACTERÍSTICAS

- 1) FACILIDAD DE APLICACIÓN;
- 2) FUERZA IMÁN DE 5 kN.



COD.: **MS-C1**

COD.	MS-5
MS-C1	✓



SEBASTIAN FUSTEL, LDA.
Zona Industrial da Moita
2445-624 MOITA MGR Leiria
- Marinha Grande - Portugal
Tel/Fax: +351 244 542684
sfportugal@sebastianfustel.es



SEBASTIAN FUSTEL, S.L.
Pol. Ind. L'Alfaç - C/ Sevilla, P-10
03440 IBI - Alicante - España
Tel: +34 965 550 141
Fax: +34 965 550 195
info@sebastianfustel.com



SEBASTIAN FUSTEL AMERICA, S.A. de C.V.
Avda. Santa Croce, 201
Frac. Ind. Santa Croce
37439 LEON - Guanajuato - México
Tel/Fax: +52 01 (477) 7784660
sfamerica@sebastianfustel.es

Grupo SF

Pol. Ind. L'Alfaç - C/ Sevilla, P-10 03440 IBI - Alicante - España Tel: +34 965 550 141 Fax: +34 965 550 195
Mall: info@sebastianfustel.com - www.sebastianfustel.com