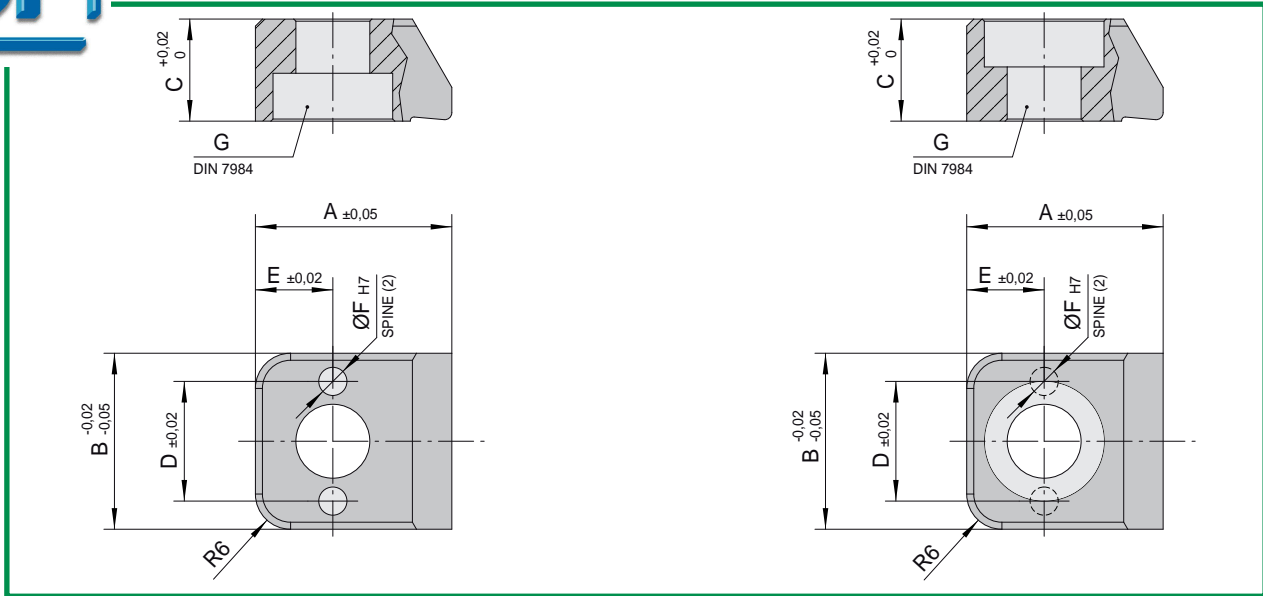


COD.: **DT10L**

COD.	A	B	C	D	E	F	G	H	L	M	N	P	Q
DT10L	10	40	25	50	34,5	25	59	72,5	64	116	14,5	15,5	12

Mat.: Acero al carbono. Dureza: 540 HRV
Carbonitruración profundidad 0,5mm



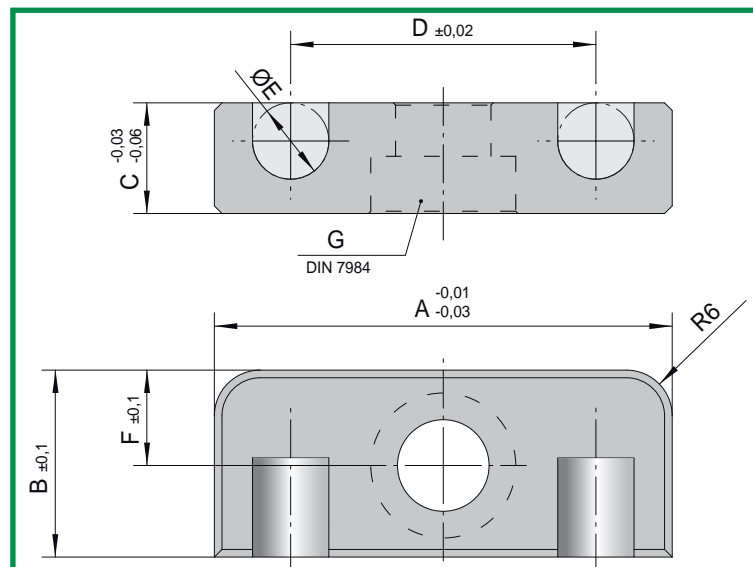
COD.: **DT10TI**

COD.: **DT10TS**

COD.	A	B	C	D	E	F	G
DT10TI	27,9	25	14,5	17	11	4	M10
DT10TS	27,9	25	14,5	17	11	4	M10

Mat.: Acero al carbono. Dureza: 540 HRV
Carbonitruración profundidad 0,5mm

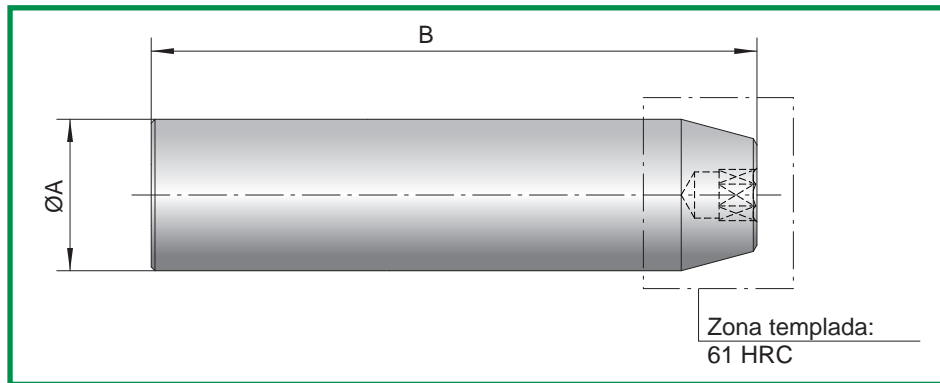
PLACA PORTA- -PASADORES DT



COD.: **DT10PS**

COD.	A	B	C	D	E	F	G
DT10PS	60	24,5	14,5	40	10	12,5	M12

Mat.: Acero al carbono. Dureza: 540 HRV
Nitrurado profundidad 0,3mm

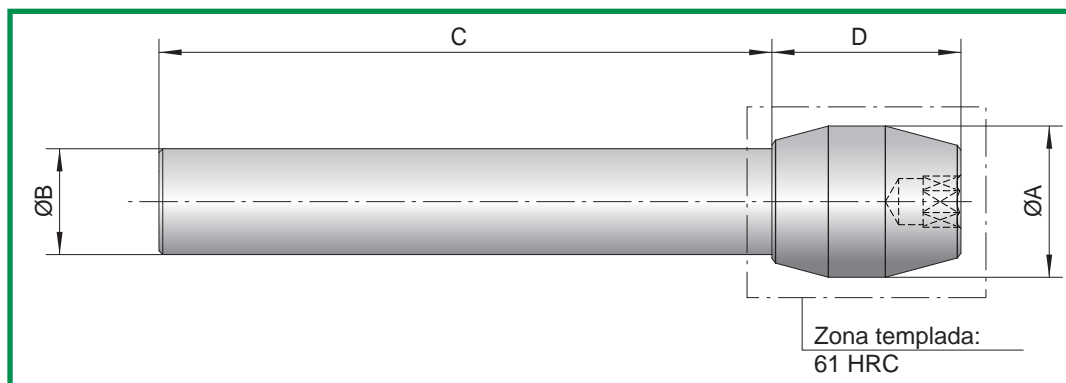


COD.: **DT10P**

COD.	A	B
DT10P	20	200

Mat.: 7225. Dureza: 800 N/mm² (21,7 HRC)
Carbonitruración profundidad 0,1mm

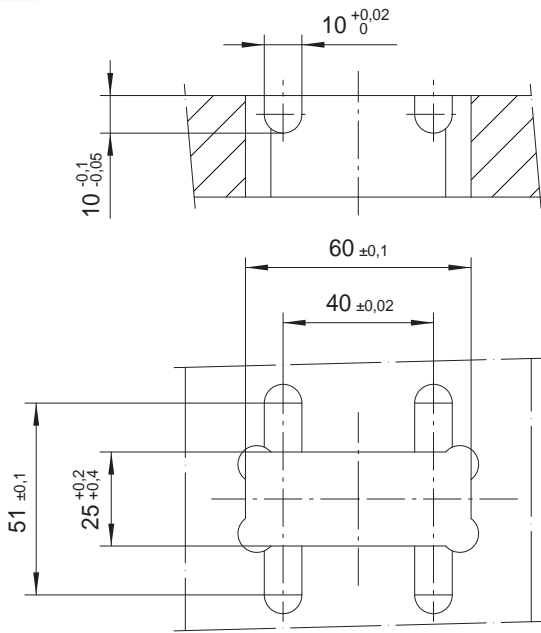
PERNO DE LIBERACIÓN DOBLE CONICIDAD DT



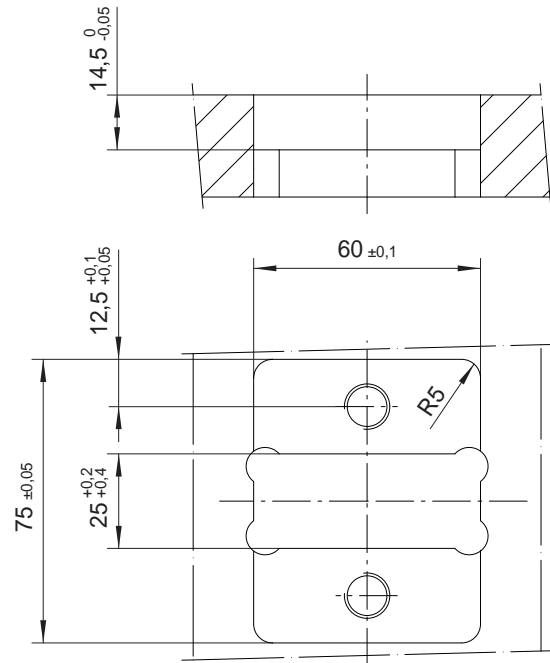
COD.: **DT10PDC**

COD.	A	B	C	D
DT10PDC	20	14	225	25

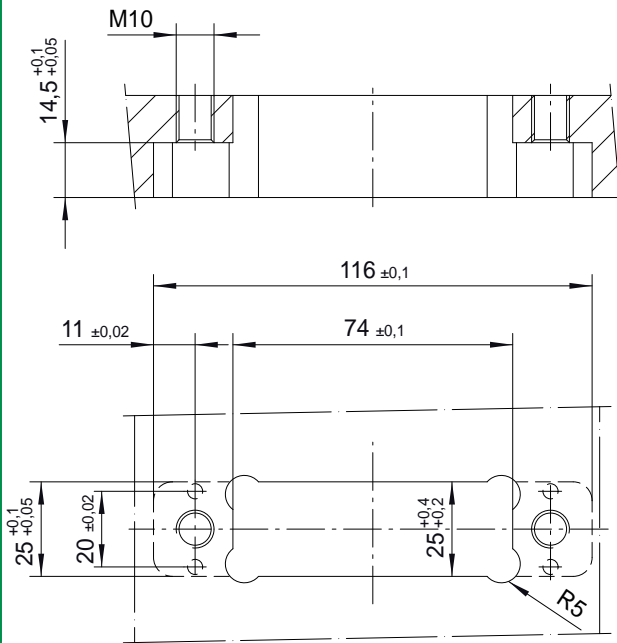
Mat.: 7225. Dureza: 800 N/mm² (21,7 HRC)
Carbonitruración profundidad 0,1mm



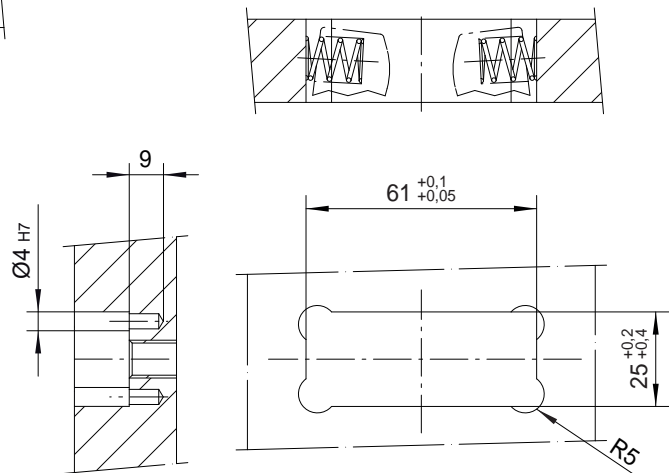
Mecanizado del alojamiento aconsejado aplicación sin placa Porta-pasadores.



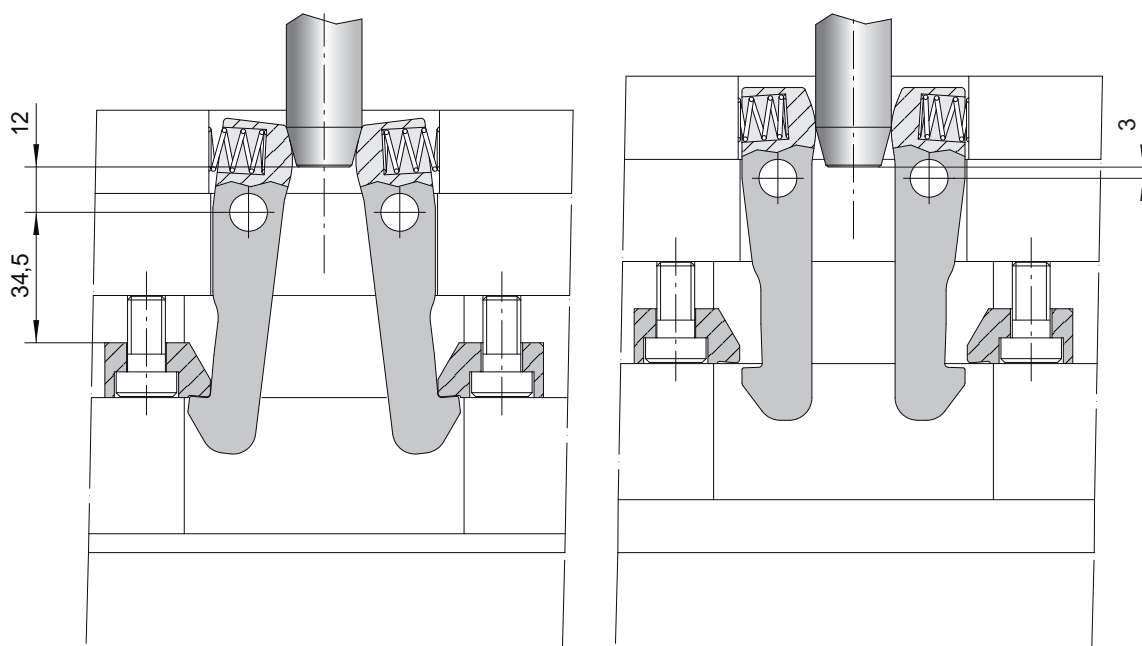
Mecanizado del alojamiento aconsejado aplicación con placa Porta-pasadores.



Dimensiones del alojamiento para la instalación de los gatillos DT10TI y DT10TS.



Dimensiones del alojamiento para una correcta carga del muelle.

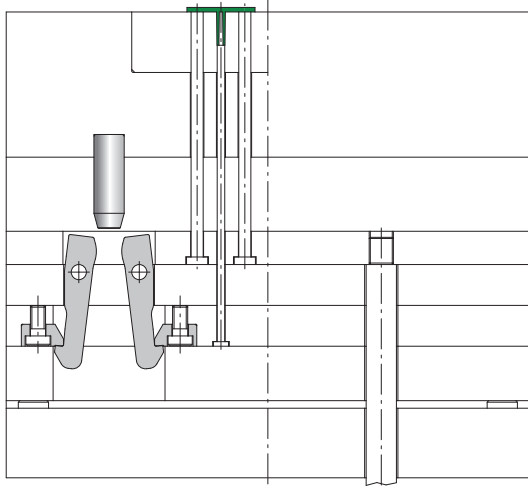


PUNTO INICIAL DE LIBERACIÓN

PUNTO FINAL DE LIBERACIÓN

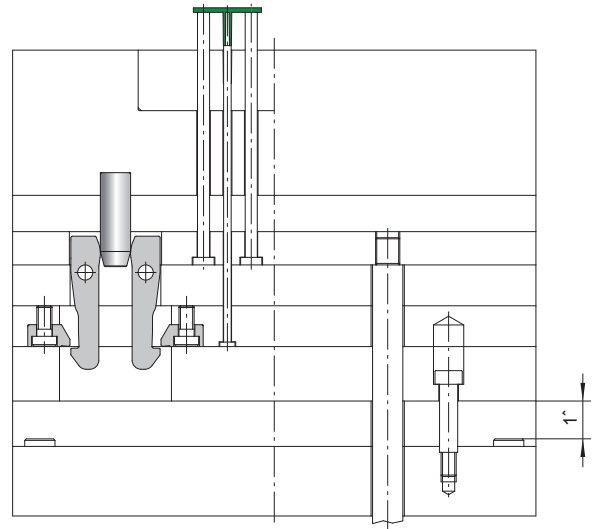
Para garantizar la completa liberación es necesaria una carrera de 9mm.

En fase de montaje insertar el muelle para el retorno de las levas.



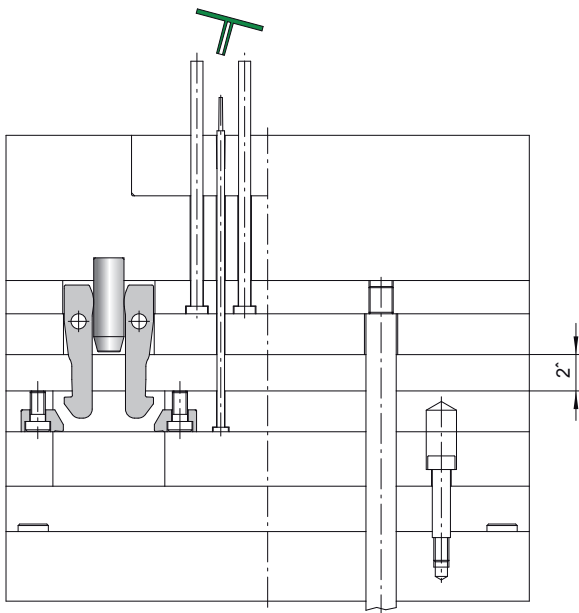
POSICIÓN DE INICIO

El sistema DT conjunta los paquetes de expulsión



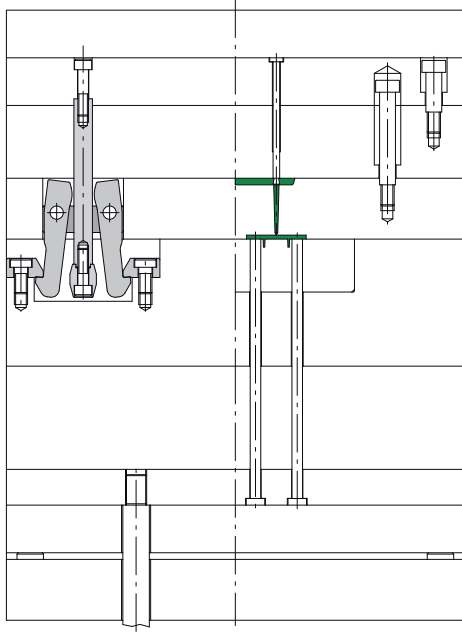
PRIMERA CARRERA

Los paquetes realizan la primera carrera unidos hasta la liberación del sistema DT



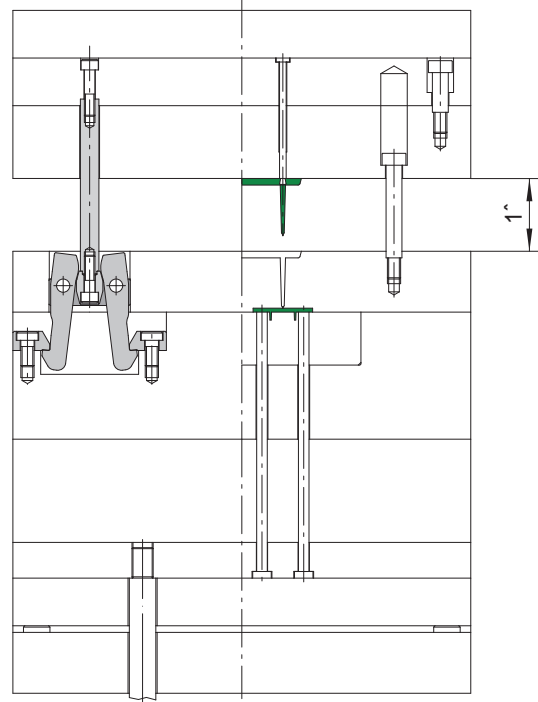
SEGUNDA CARRERA

Una vez liberado el paquete superior realiza la segunda carrera



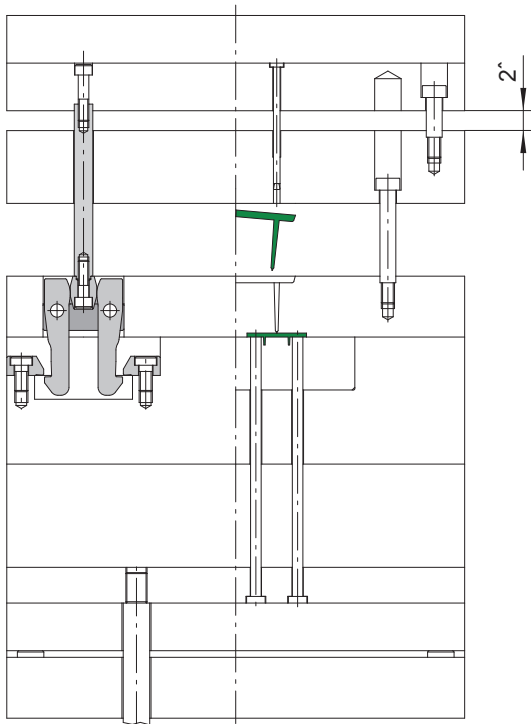
POSICIÓN DE INICIO

El sistema DT conjunta lado fijo y lado móvil



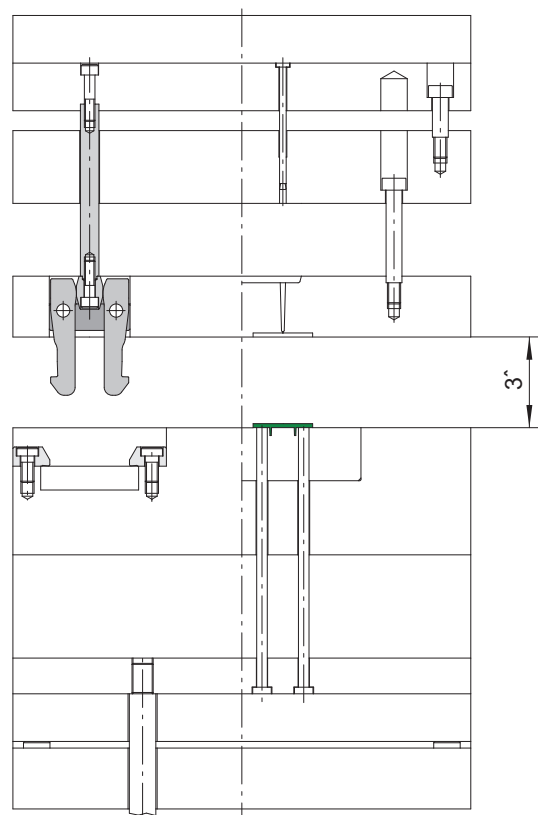
PRIMERA CARRERA

Separación de la mazarota de la pieza



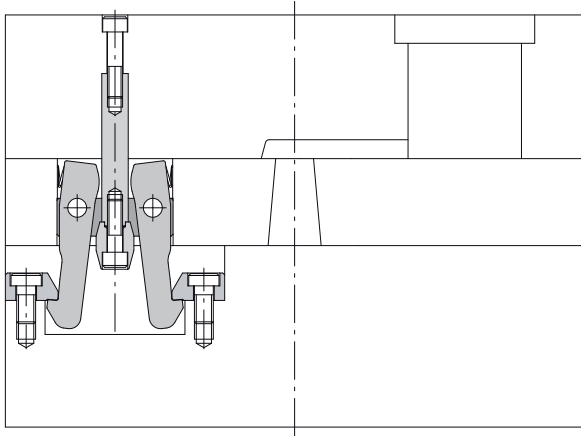
SEGUNDA CARRERA

Expulsión de la mazarota



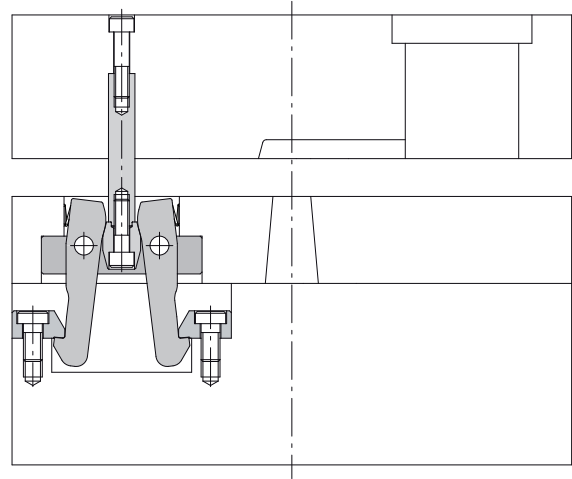
TERCERA CARRERA

Liberación del sistema DT con apertura lado fijo - lado móvil



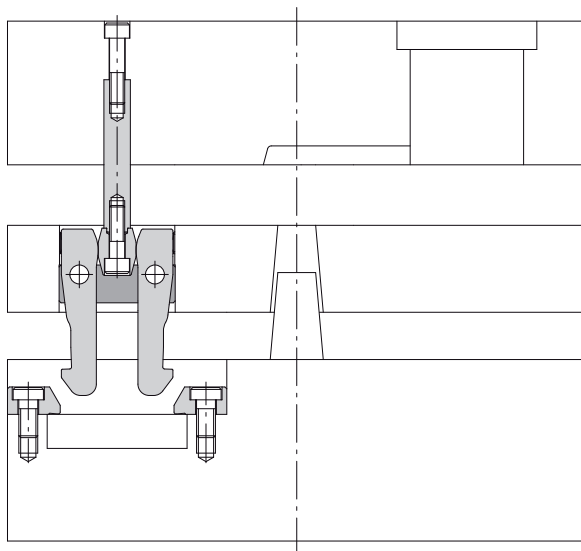
POSICIÓN DE INICIO

El sistema DT conjunta lado fijo y lado móvil



PRIMERA CARRERA

Separación de la colada de la mazarota

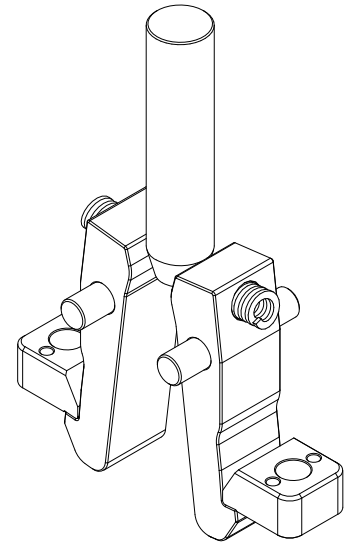


SEGUNDA CARRERA

Liberación del sistema DT con apertura lado fijo - lado móvil

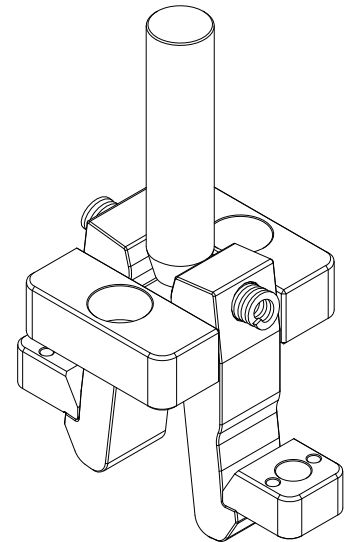
COD. KIT	COD.	COMPONENTES
DT10K1	DT10L	LEVA DE ARRASTRE PLACAS DT (2)
	DT10TI	GATILLO DE ARRASTRE DT (2)
	DT10P	PERNO DE LIBERACIÓN DT

El kit incluye: pasador Ø10x50 (2) - tornillo de fijación M10x20 DIN 7984 (2) - pasador Ø4x10 (4) - muelle de retorno (2)



COD. KIT	COD.	COMPONENTES
DT10K2	DT10L	LEVA DE ARRASTRE PLACAS DT (2)
	DT10TI	GATILLOS DE ARRASTRE DT (2)
	DT10PS	PLACA PORTA-PASADORES DT (2)
	DT10P	PERNO DE LIBERACIÓN DT

El kit incluye: pasador Ø10x50 (2) - tornillo de fijación M10x20 DIN 7984 (2) - pasador Ø4x10 (4) - tornillo de fijación M12x25 DIN 7984 (2) - muelle de retorno (2)



COD. KIT	COD.	COMPONENTES
DT10K3	DT10L	LEVA DE ARRASTRE PLACAS DT (2)
	DT10TS	GATILLO DE ARRASTRE DT (2)
	DT10PS	PLACA PORTA-PASADORES DT (2)
	DT10PDL	PERNO DE LIBERACIÓN DOBLE CONICIDAD DT

El kit incluye: pasador Ø10x50 (2) - tornillo de fijación M10x20 DIN 7984 (2) - pasador Ø4x10 (4) - tornillo de fijación M12x25 DIN 7984 (2) - muelle de retorno (2)

