



SEBASTIAN FUSTEL

PRODUCTO TECNICO



SPAIN:
POL. IND. L'ALFAÇ - C/ SEVILLA - PARCELA 10
APARTADO CORREOS 301
TE: (34) 96 555 01 41 - FAX: (34) 96 555 01 95
C.P. 03440 - IBI - ALICANTE
info@sebastianfustel.com

WWW.SEBASTIANFUSTEL.COM


Características técnicas
 Descripción de producto

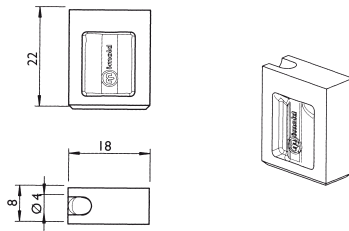
Todas las versiones están disponibles en dos tipos de dureza diferente		Baja viscosidad	Media viscosidad	Alta viscosidad
<p>TGR10</p>	<p>TGS10</p>	40 g	25 g	15 g
<p>TGR12</p>	<p>TGS12</p>	70 g	50 g	30 g
<p>TGR14</p>	<p>TGS14</p>	140 g	100 g	60 g



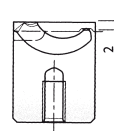
Características técnicas

Todas las versiones están disponibles en dos tipos de dureza diferente

TGC1



Profundidad de contorno realizable



Baja viscosidad

45 g

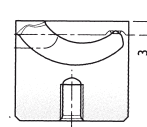
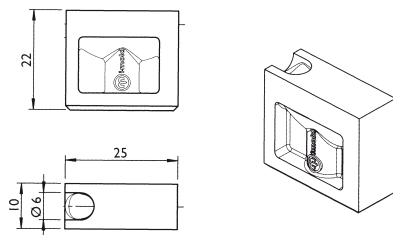
Media viscosidad

35 g

Alta viscosidad

20 g

TGC2

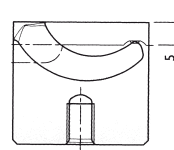
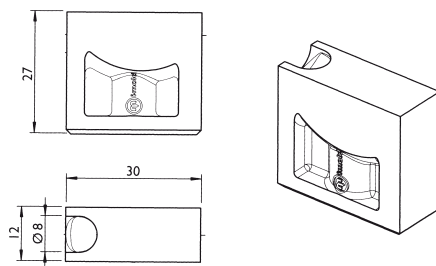


110 g

80 g

45 g

TGC3

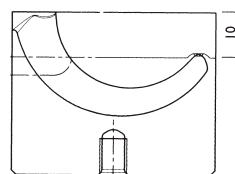
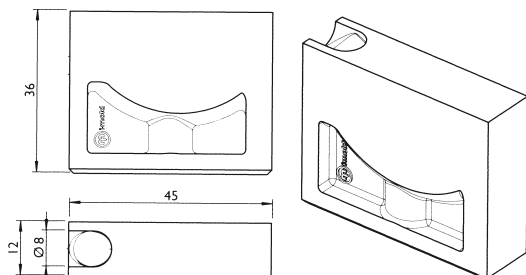


1000 g

600 g

350 g

TGC4



1000 g

600 g

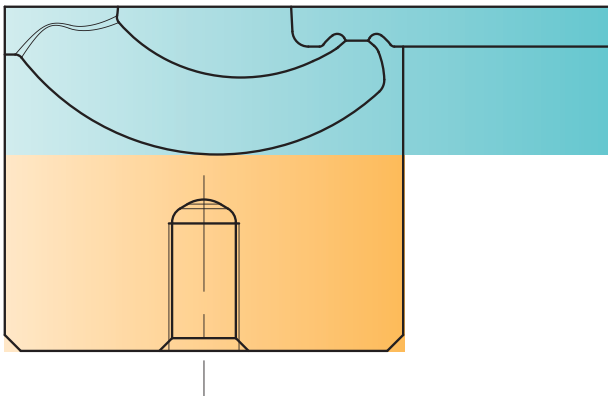
350 g

TGC

konturierbar
contourable
contornabile



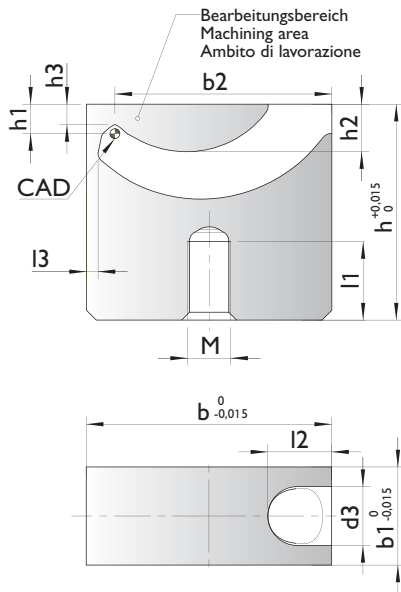
- DE** für Konturierungen bis zu 10mm
individuell anpassbar
in 2 Härteklassen (60 HRC / 40 HRC) erhältlich
- EN** for contouring up to 10mm
individually adjustable
available in 2 degrees of hardness (60 HRC / 40 HRC)
- IT** per contornature fino a 10mm
adattamento individuale
disponibile in 2 differenti durezza (60 HRC / 40 HRC)



	TGC-XS	TGC-S	TGC-1	TGC-2	TGC-3	TGC-4
max. Konturtiefe / max. contour depth / max. profondità di contornatura	1	2	2	3	5	10
⌀ Anschnitt / gate point / punto d'iniezione	0,4 - 0,6	0,4 - 0,8	0,6 - 1,2	0,8 - 1,8	0,5x4,5 - 1,5x5,5	0,5x4,5 - 1,5x5,5
Ø Kanal / runner / canale	2,5	2,5	4	6	8	8
max. Schussgewichte (g) · max. shotweight (g) · pesi d'iniezione max. (g)						
NV	5	12	35	120	1000	1000
MV	4	7	25	75	500	500
HV	3	5	15	50	300	300

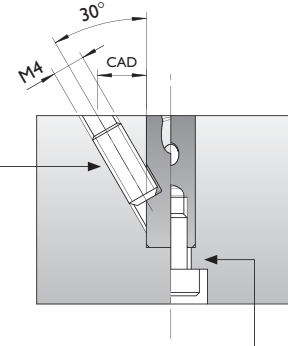
NV = niedrige Viskosität / low viscosity / bassa viscosità
 MV = mittlere Viskosität / medium viscosity / media viscosità
 HV = hohe Viskosität / high viscosity / elevata viscosità

TGC



TGC-XS / TGC-S

Befestigungsmöglichkeiten
Mounting possibilities
Possibilità di fissaggio

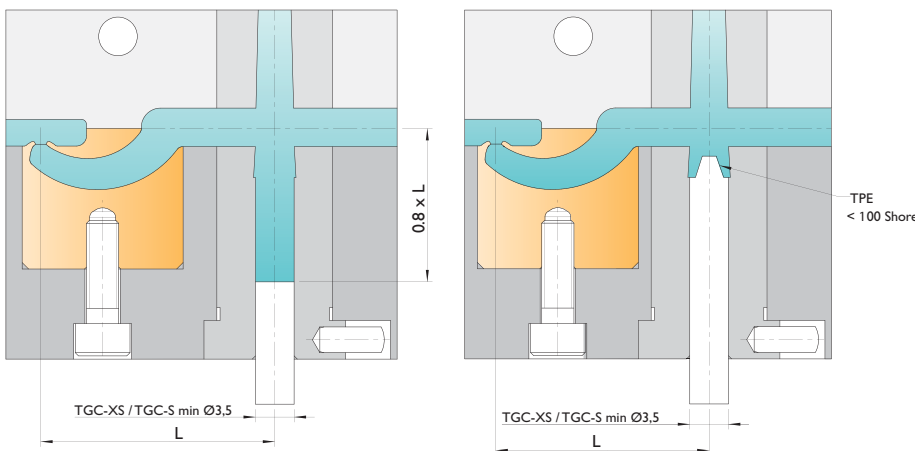


Befestigung über Madenschraube M4
Fixed with hexagon screw M4
Fissaggio mediante vite senza testa M4

Befestigung über Zylinderschraube M4
Fixed with headless screw M4
Fissaggio mediante vite a testa cilindrica M4

Typ	b	b1	b2	d3	h	h1	h2	h3	l1	l2	l3	M	HRC
TGC-XS	10	5	8.5	2.5	12	1	1.9	0.6	5	3.2	0.7	4	Version U = 40 HRC Version H = 60 HRC
TGC-S	15	6	13.3	2.5	18	2	3.5	1.5	8	4	0.9	4	
TGC-1	18	8	16	4	22	2	3.5	1.3	9	5.2	0.9	5	
TGC-2	25	10	22.1	6	22	3	4.8	2.1	8	6.5	1.2	5	
TGC-3	30	12	26.9	8	27	5	7.5	4.1	9	7	1.2	6	
TGC-4	45	12	41.2	8	36	10	16.7	9.1	8	9.6	1.8	6	

➔ Beispiel Bestellbezeichnung · Example of order specification · Esempio codice di ordinazione: TGC-XS-U



DE Thermoplastische Elastomere (TPE)
Kleine Shorehärte = geringeres Abstandsmaß L
Zentrierzapfen verwenden
Shorehärte max. 100 Shore A

EN Thermoplastic elastomers (TPE)
Low Shore hardness = shorter distance L
Use centring pin
Max. hardness 100 Shore A

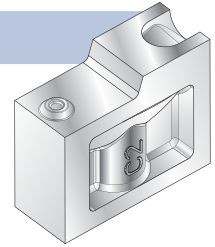
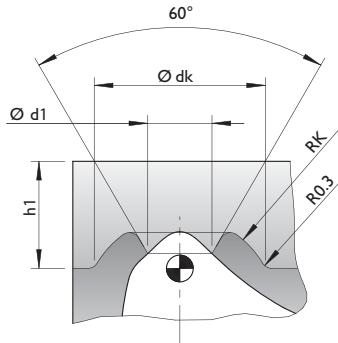
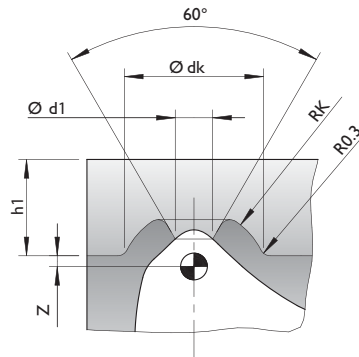
IT Elastomeri termoplastici (TPE)
Bassa durezza Shore = distanza L più ridotta
Utilizzare un perno di guida
Durezza: max. 100 Shore A

Diagramm für Abstandsmaß L · Table for distance L · Diagramma per la distanza L

	Materialart · Material type · Tipo di materiale			
	TPE, TPU etc.	PE, PP, PET etc.	PC/ABS, PA, POM, HI-PC etc.	PA+GF, PC, SAN, PMMA etc.
TGC-XS	12-16	13-20	16-23	22-29
TGC-S	16-21	18-25	21-28	27-34
TGC-1	21-26	26-34	31-39	36-45
TGC-2	28-33	31-39	36-44	41-50
TGC-3	33-38	38-48	43-53	48-58
TGC-4	48-53	53-63	58-68	?

TGC

Kalotten · Vestiges · Calotta

TGC-XS / -S / -1 / -2

 Standard Kalotte
 Standard vestige · Calotta standard

 Kleine Kalotte
 Small vestige · Calotta piccola


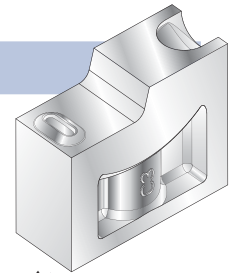
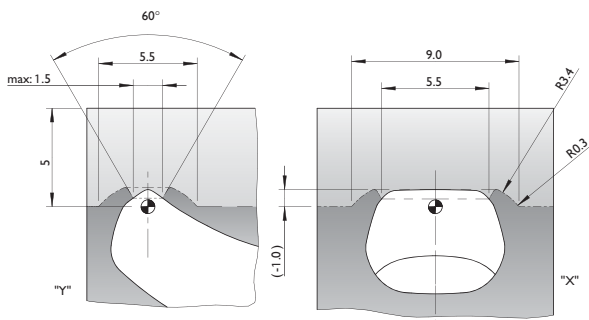
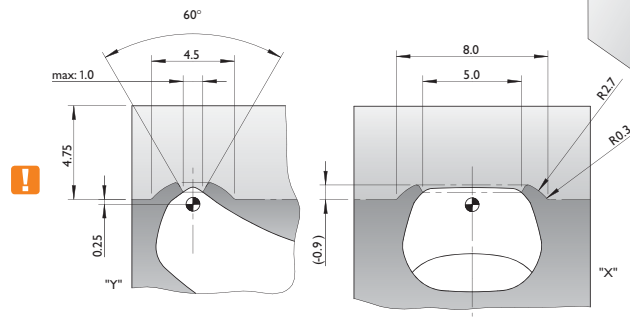
	Kalotte	h1	d1max.	dk	Rk	Z
TGC-XS	Standard	1.0	0.6	2.5	1.6	-
TGC-S	Standard	2.0	0.8	2.7	1.7	-
TGC-1	Klein / Small / Piccolo	1.8	0.7	2.6	1.4	0.2
	Standard	2.0	1.2	3.2	1.8	-
TGC-2	Klein / Small / Piccolo	2.75	1.2	3.5	2.0	0.25
	Standard	3.0	1.8	4.5	2.6	-


Abstand Z zum CAD-Nullpunkt beachten!

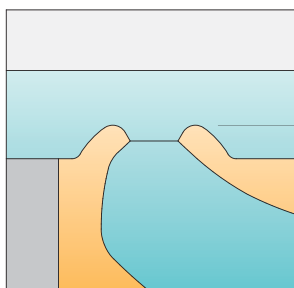
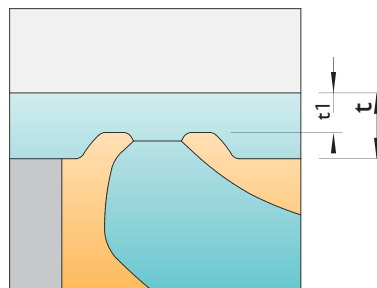
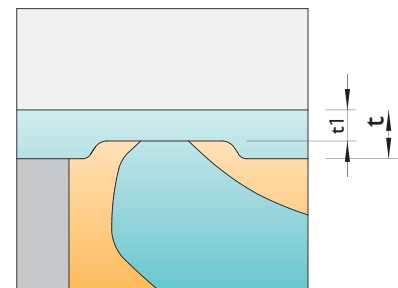
Maintain offset Z from CAD reference point!

Rispettare la distanza Z fino al punto zero CAD!

Kalotten · Vestiges · Calotta

TGC-3 / -4

 Standard Kalotte
 Standard vestige · Calotta standard

 Kleine Kalotte
 Small vestige · Calotta piccola


Kalotten Varianten · Vestige versions · Versioni di calotte

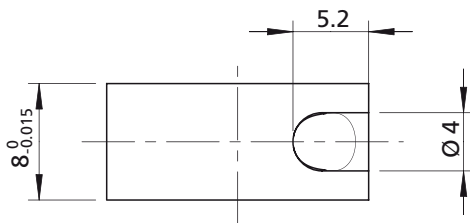
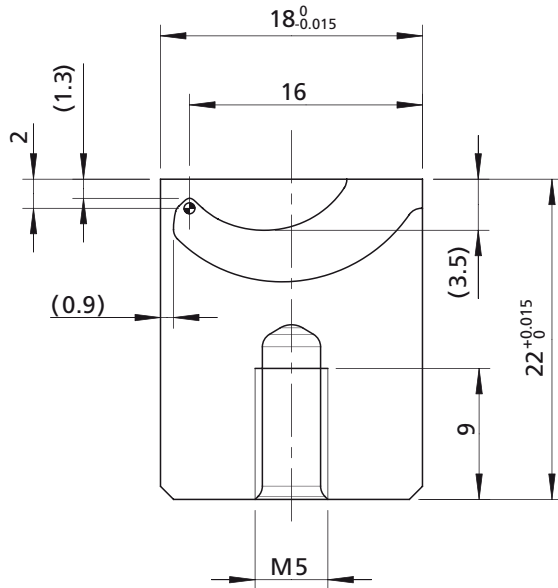

Kugelförmige Kalotte mit Kegel
 Spherical vestige with cone
 Calotta sferica con cono

Abgeflachte Kalotte mit Kegel
 Flattened vestige with cone
 Calotta piatta con cono

Abgeflachte Kalotte ohne Kegel
 Flattened vestige without cone
 Calotta piatta senza cono

 $t1 > t2$ t = Wandstärke des Kunststoffteils / t = wall thickness of plastic part / t = spessore parete del pezzo in plastica



TGC1

Inserto de entrada submarina - mecanizable



CARACTERÍSTICAS

Inserto de entrada submarina mecanizable Tipo 1

Para la producción de piezas de plástico pequeña, cada inserto debe ser mecanizado por el cliente

- Profundidad máxima contorno: 2 mm
- Punto de inyección hasta 1.2 mm
- Disponible en dos durezas diferentes
- Alta resistencia al desgaste, acero para trabajo en caliente (1.3343)
- Para peso hasta 45 gr

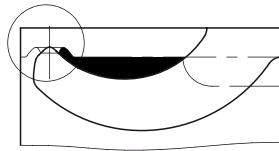
TGC1 - H Referencia de pedido (ejemplo)

Tipo	Dureza	
	≈60 HRC	≈40 HRC
TGC1	H	U

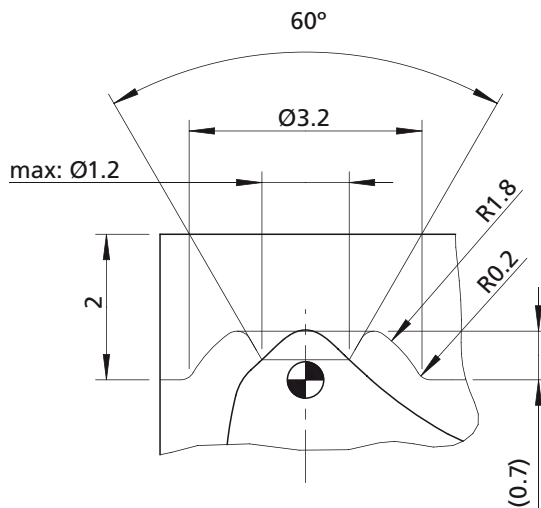


TGC1

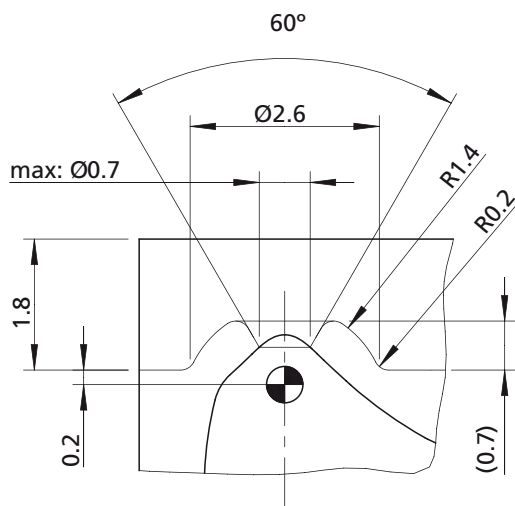
Diseño recomendado para calota



Calota standard



Calota pequeña



Diseño de calota standard

- Profundidad máxima contorno: 2 mm
- Diámetro punto inyección hasta 1.2 mm
- Superficie de 3D de la calota incluida en archivo CAD

Diseño calota pequeña

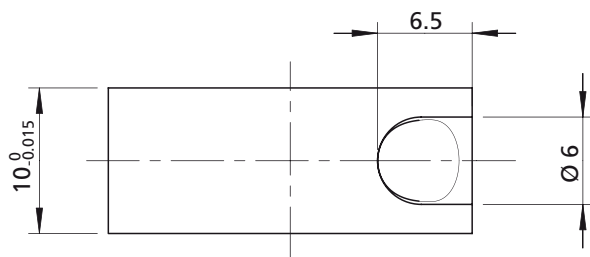
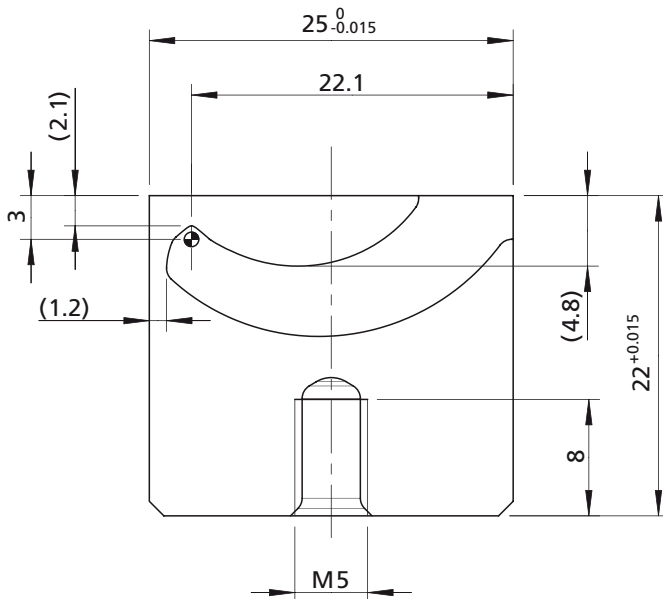
- Profundidad máxima contorno: 1.8 mm
- Diámetro punto inyección hasta 0.7 mm
- Superficie de 3D de la calota incluida en archivo CAD

Importante! Respetar la distancia de 0.2 mm hasta el punto cero CAD


CARACTERÍSTICAS
Inserto de entrada submarina mecanizable Tipo 2

Para la producción de piezas de plástico medianas, cada inserto debe ser mecanizado por el cliente

- Profundidad máxima contorno: 3 mm
- Punto de inyección hasta 1.8 mm
- Disponible en dos durezas diferentes
- Alta resistencia al desgaste, acero para trabajo en caliente (1.3343)
- Para peso hasta 110 gr



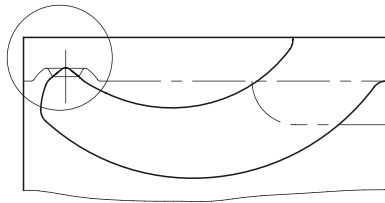
TGC2 - H Referencia de pedido (ejemplo)

Tipo	Dureza	
	≈60 HRC	≈40 HRC
TGC2	H	U

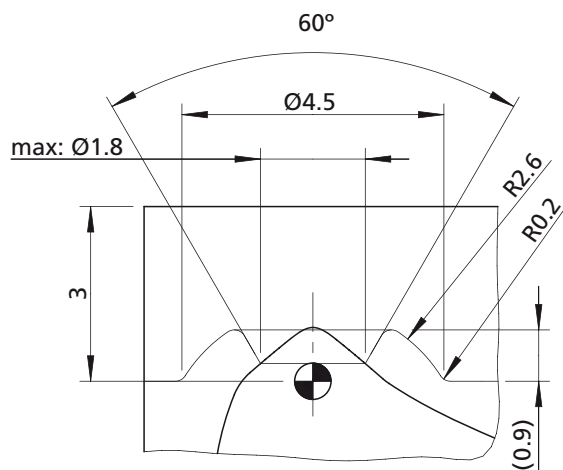


TGC2

Diseño recomendado para calota



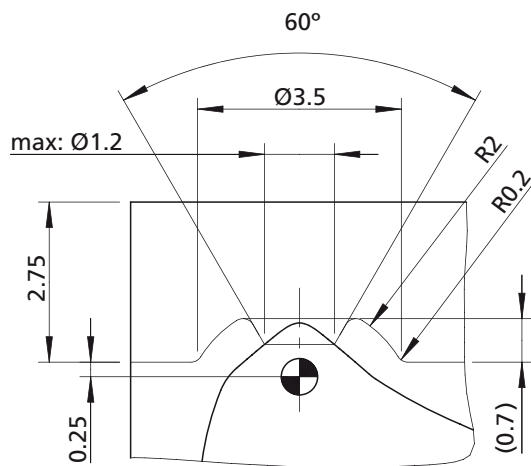
Calota standard



Diseño de calota standard

- Profundidad máxima contorno: 3 mm
- Diámetro punto inyección hasta 1.8 mm
- Superficie de 3D de la calota incluida en archivo CAD

Calota pequeña



Diseño calota pequeña

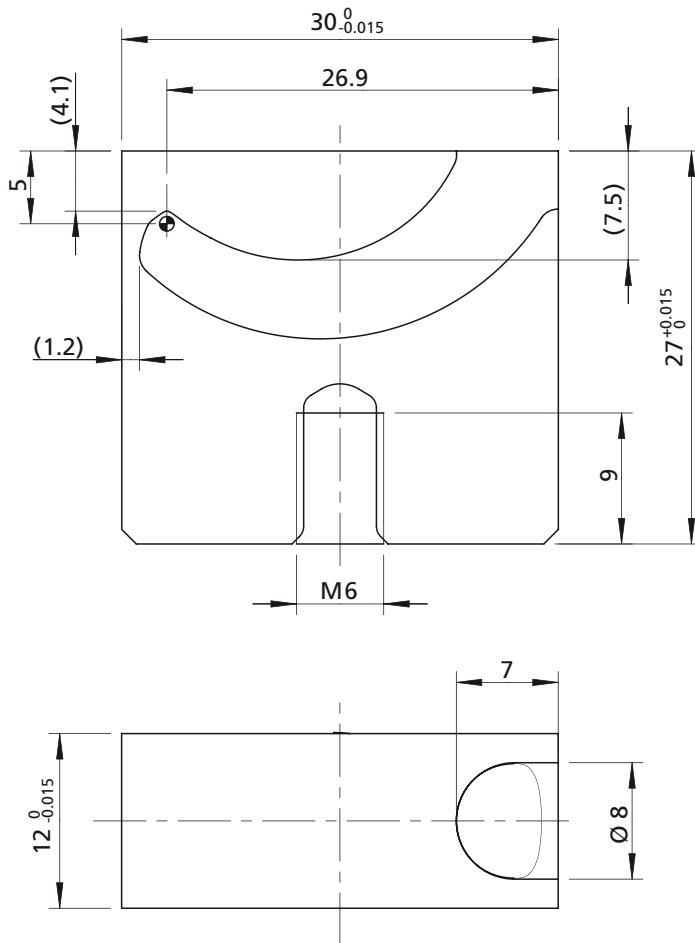
- Profundidad máxima contorno: 2.75 mm
- Diámetro punto inyección hasta 1.2 mm
- Superficie de 3D de la calota incluida en archivo CAD

Importante! Respetar la distancia de 0.25 mm hasta el punto cero CAD



TGC3

Inserto de entrada submarina - mecanizable



CARACTERÍSTICAS

Inserto de entrada submarina mecanizable Tipo 3

Para la producción de piezas de plástico grandes, cada inserto debe ser mecanizado por el cliente

- Profundidad máxima contorno: 5 mm
- Punto de inyección hasta 1.5x5 mm (entrada laminar)
- Disponible en dos durezas diferentes
- Alta resistencia al desgaste, acero para trabajo en caliente (1.3343)
- Para peso hasta 1000 gr

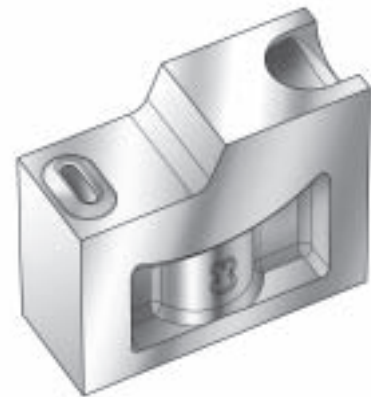
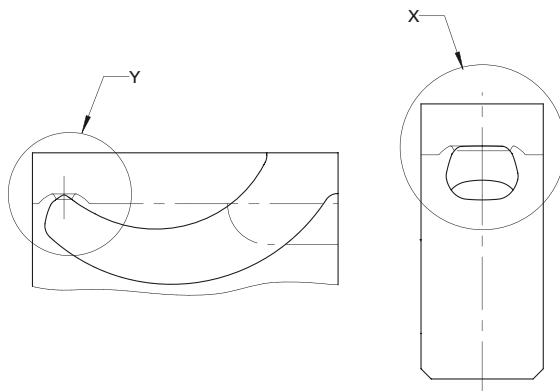
TGC3 - H Referencia de pedido (ejemplo)

Tipo	Dureza	
	≈60 HRC	≈40 HRC
TGC3	H	U

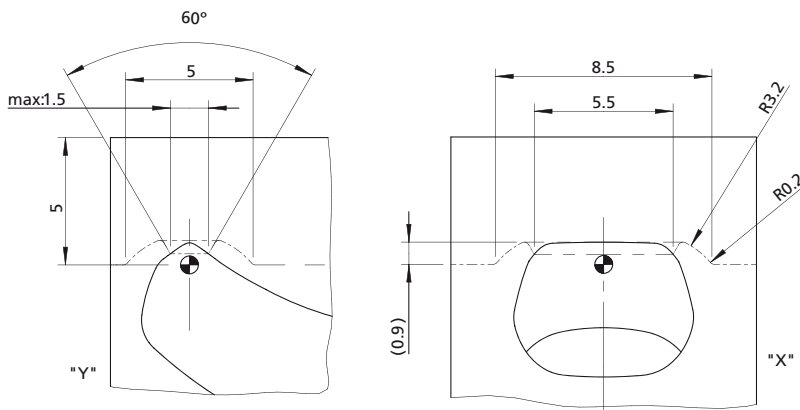


TGC3

Diseño recomendado para calota



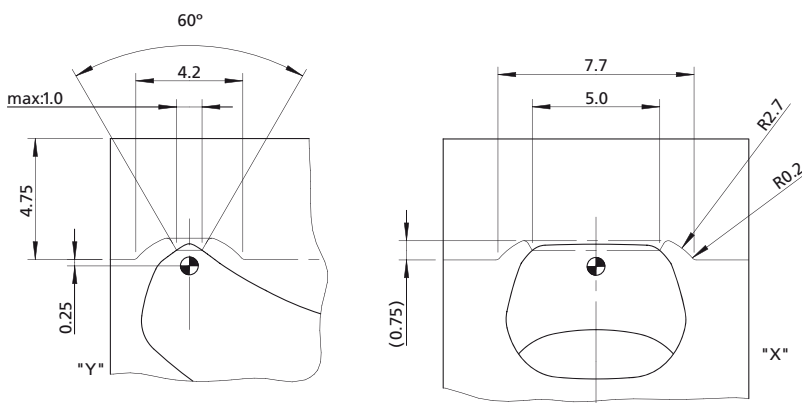
Calota standard



Diseño de calota standard

- Profundidad máxima contorno: 5 mm
- Diámetro punto inyección hasta 1.5x5.5 mm
- Superficie de 3D de la calota incluida en archivo CAD

Calota pequeña



Diseño calota pequeña

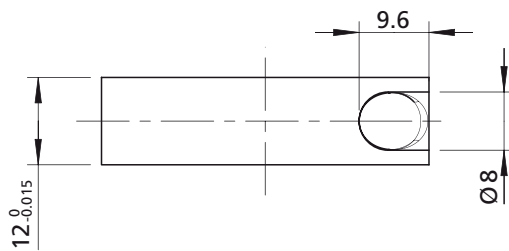
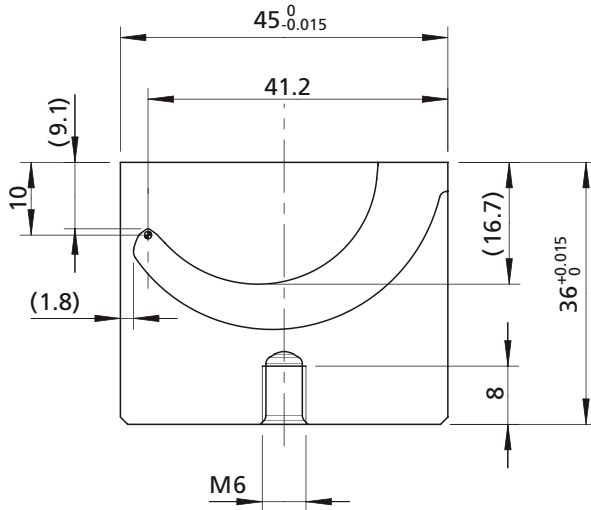
- Profundidad máxima contorno: 4.75 mm
- Diámetro punto inyección hasta 1x5 mm
- Superficie de 3D de la calota incluida en archivo CAD

Importante! Respetar la distancia de 0.25 mm hasta el punto cero CAD



TGC4

Inserto de entrada submarina - mecanizable



CARACTERÍSTICAS

Inserto de entrada submarina mecanizable Tipo 4

Para la producción de piezas grandes, cada inserto debe ser mecanizado por el cliente

- Profundidad máxima contorno: 10 mm
- Punto de inyección hasta 1.5x5 mm (entrada laminar)
- Disponible en dos durezas diferentes
- Alta resistencia al desgaste, acero para trabajo en caliente (1.3343)
- Para peso hasta 1000 gr
- Contáctenos para aplicaciones de materiales quebradizos

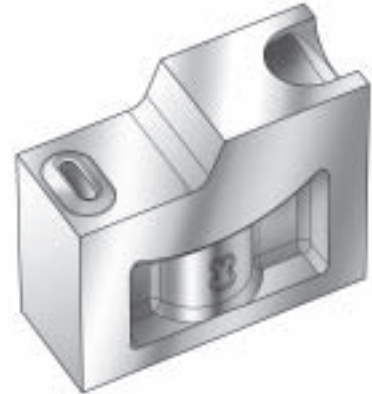
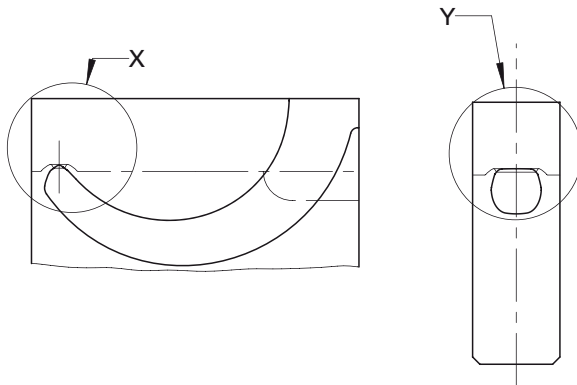
TGC4 - H Referencia de pedido (ejemplo)

Tipo	Dureza	
	≈60 HRC	≈40 HRC
TGC4	H	U

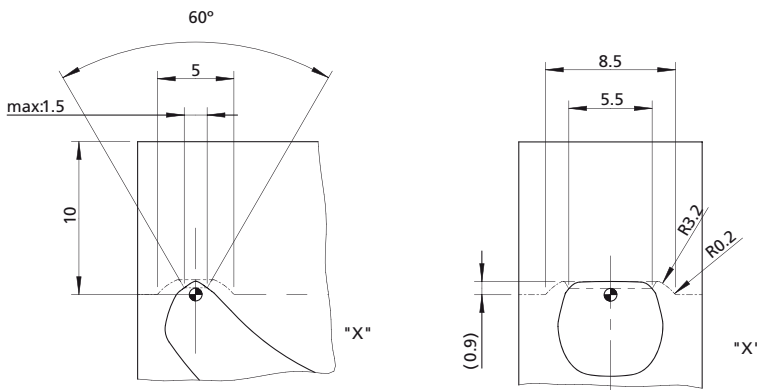


TGC4

Diseño recomendado para calota



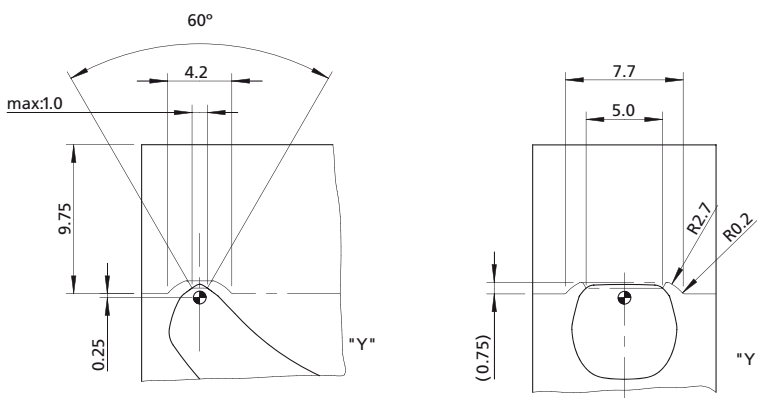
Calota standard



Diseño de calota standard

- Profundidad máxima contorno: 10 mm
- Diámetro punto inyección hasta 1.5x5.5 mm
- Superficie de 3D de la calota incluida en archivo CAD

Calota pequeña



Diseño calota pequeña

- Profundidad máxima contorno: 9.75 mm
- Diámetro punto inyección hasta 1x5 mm
- Superficie de 3D de la calota incluida en archivo CAD

Importante! Respetar la distancia de 0.25 mm hasta el punto cero CAD